

## **Программное обеспечение «Biomedis MINI 2.0»**

### **Руководство пользователя**

Ознакомьтесь перед началом работы

Мы рады приветствовать Вас в качестве пользователя программного обеспечения «Biomedis MINI 2.0».

Пожалуйста, для усовершенствования программного обеспечения сообщите нам о любых ошибках или неисправностях, с которыми Вам пришлось столкнуться при работе с ПО.

Контактная информация:

e-mail [info@biomedis.ru](mailto:info@biomedis.ru)

телефон +7(495) 646 8826

skype [support.biomedis](https://www.skype.com/join/support.biomedis)

ООО НПК "БИОМЕДИС"

## Содержание

1. Назначение программного обеспечения.....	3
2. Требования к оборудованию.....	3
3. Установка программного обеспечения.....	3
4. Подключение прибора к компьютеру и запуск программы .....	3
5. Работа с программой.....	3
5.1. Интерфейс программы.....	3
5.2. Выгрузка программного комплекса из прибора в ПК .....	3
5.3. Загрузка из ПК в прибор.....	4
5.4. Работа с сохраненными на ПК комплексами .....	4
5.5. Добавление и удаление программ из комплекса.....	5
5.6. Поиск программ в списке .....	5
5.7. Расчет продолжительности комплекса.....	5

## 1. Назначение программного обеспечения

Программное обеспечение «Biomedis MINI 2.0» предназначено для составления комплексов и программ и загрузки их в устройство для проведения биорезонансной и антипаразитарной корректировки «МИНИ».

## 2. Требования к оборудованию

Для стабильной работы ПО «Biomedis MINI 2.0» необходимо, чтобы ваше оборудование соответствовало следующим минимальным требованиям:

- система Windows XP/Vista/7
- 256 Мегабайт оперативной памяти
- монитор с разрешением 800x600 и более
- установленный Microsoft .NET Framework 4.

## 3. Установка программного обеспечения

- Установите Microsoft .NET Framework 4 (в случае, если у вас установлена более ранняя версия).
- Запустите файл Biomedis MINI 2.0.exe, чтобы установить программу на ваш ПК.
- Выберите путь, куда будет установлено программное обеспечение и установите его.

## 4. Подключение прибора к компьютеру и запуск программы

- Вставьте устройство «МИНИ» в USB разъем в компьютере.
- Запустите ПО «Biomedis MINI 2.0.exe». Для этого нажмите на значок «Пуск». В общем списке программ выберите «Biomedis MINI 2.0» щелкнув правой клавишей мыши и выбрав из открывшегося меню «Запуск от имени администратора». Появится окно программы.
- Нажмите в программе на кнопку «Поиск прибора». Прибор подключен, если в окне программы появляется значок в виде изображения прибора.

## 5. Работа с программой

### 5.1. Интерфейс программы

Окно «База программ» - список программ, которые можно сортировать по категориям и осуществлять поиск по названию.

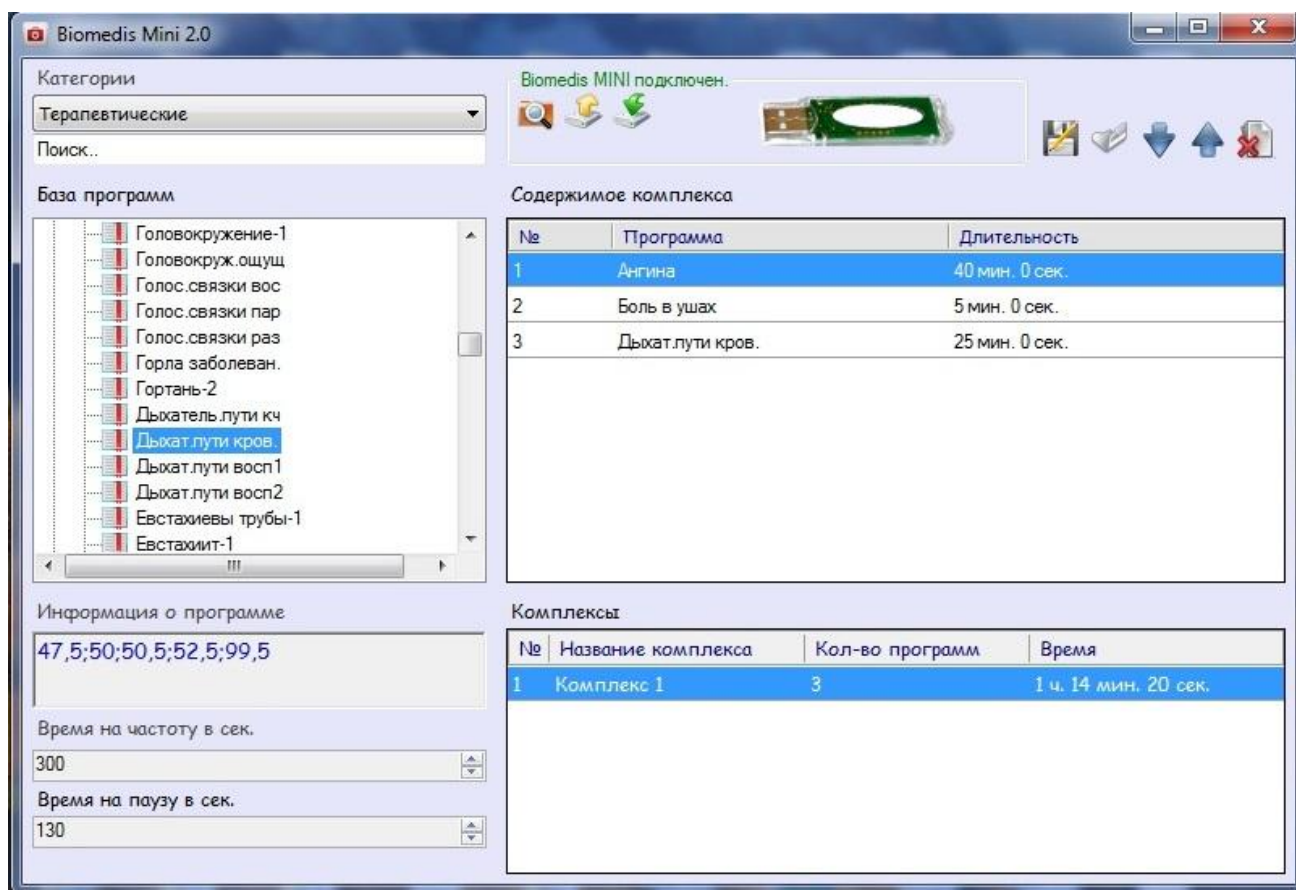
Окно «Информация о программе» отражает частоты, входящие в выбранную программу.

Окно «Время на частоту» позволяет менять длительность воздействия одной частоты, тем самым менять длительность программы и комплекса.

Окно «Время на паузу» позволяет менять длительность паузы между программами.

Окно «Содержимое комплекса» – программы, входящие в комплекс.

Окно «Комплексы» отражает составляемый комплекс с общей длительностью по времени.



## 5.2. Выгрузка программного комплекса из прибора в ПК

Убедитесь, что прибор активен, нажмите на кнопку "Чтение из прибора". Дождитесь окончания чтения.

## 5.3. Загрузка из ПК в прибор

После составления комплекса или выбора необходимого профиля (сохраненного файла с комплексом) убедитесь, что устройство активно, нажмите кнопку "Загрузить в прибор". Дождитесь окончания загрузки.

## 5.4. Работа с сохраненными на ПК комплексами

После составления нового комплекса составленный комплекс можно сохранить для дальнейшего использования. Комплекс сохраняется в виде файла с

расширением Mini. Для сохранения комплекса нажмите кнопку «Сохранить комплексы», выберите место для хранения файла, назовите файл и сохраните. Можно сохранить любое количество комплексов и при необходимости загружать в прибор требуемый комплекс.

Для загрузки в прибор данных сохраненного комплекса нажмите кнопку «Открыть комплексы», выберите нужный файл и далее загрузите этот комплекс в устройство.

### **5.5. Добавление и удаление программ из комплекса**

Для добавления программы в комплекс в окне «База программ» выберите программу из списка двойным нажатием левой кнопкой мыши. Выбранная программа добавится в окно «Содержимое комплекса».

Для удаления программы из комплекса выберите программу в окне «Содержимое комплекса». Выбранная программа будет выделена цветом. Нажмите кнопку "Удалить выбранную программу".

Для перемещения программы внутри комплекса используйте кнопки "Переместить программу вверх" и "Переместить программу вниз".

### **5.6. Поиск программ в базе программ**

Программы в базе программ разбиты по категориям.

Для быстрого поиска по наименованию программы введи буквы или слово в окне поиска, в каждом отдельном разделе. В списке программ отразятся только те группы программ, которые содержат программы с соответствующим сочетанием букв или словом.

### **5.7. Расчет продолжительности комплекса**

Общая продолжительность комплекса рассчитывается с учетом времени на каждую частоту, указанную в окне «Время на частоту» и на паузу между программами, указанную в окне «Время на паузу». При изменении значения в окне "Время на частоту" и «Время на паузу» автоматически изменяется продолжительность комплекса.

## **ВНИМАНИЕ!**

Приборы МИНИ, запрограммированные с ранних версий программ «Biomedis MINI 1.0, 1.1, Edit 1.0», читаться данным ПО не будут. Прежде прибор необходимо запрограммировать ПО «Biomedis MINI 2.0», а затем уже произвести считывание.