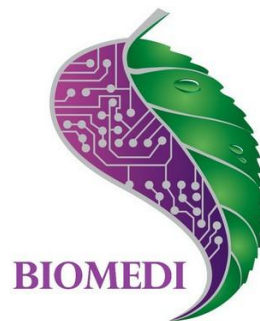
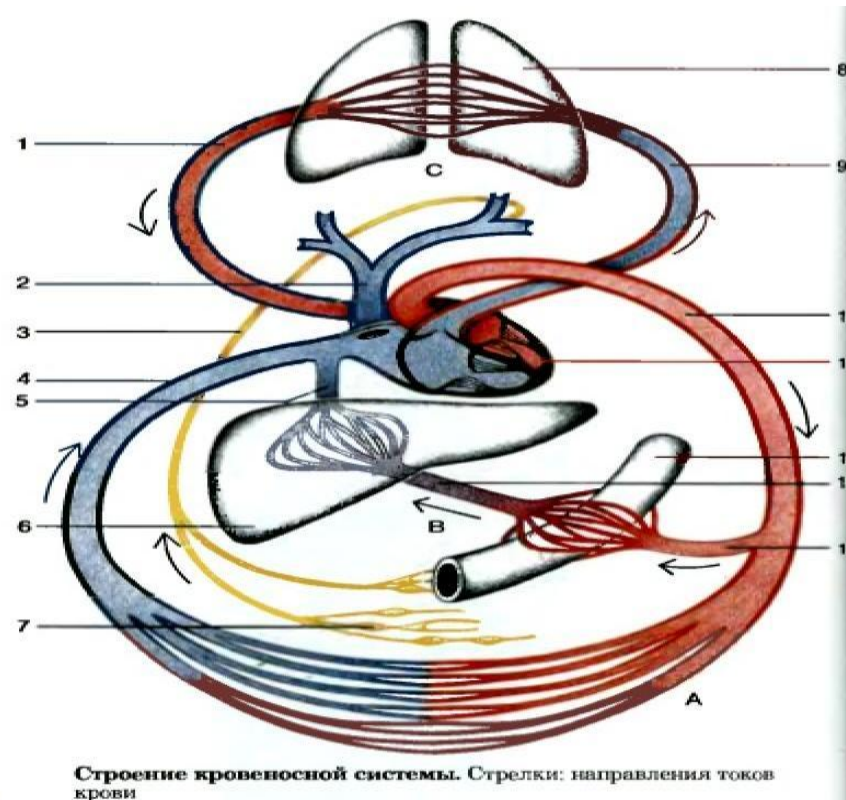


**Коррекция артериального
давления и снижение уровня
холестерина с помощью аппарата
БИОМЕДИС М**



СЕРДЕЧНО – СОСУДИСТАЯ СИСТЕМА ПРЕДСТАВЛЯЕТ СОБОЙ ЗАМКНУТУЮ СИСТЕМУ ТРУБОК



Строение кровеносной системы. Стрелки: направления токов крови

ИЗМЕРЯЯ УРОВЕНЬ АРТЕРИАЛЬНОГО ДАВЛЕНИЯ МЫ ПОЛУЧАЕМ ИНФОРМАЦИЮ О РАБОТЕ СЕРДЦА

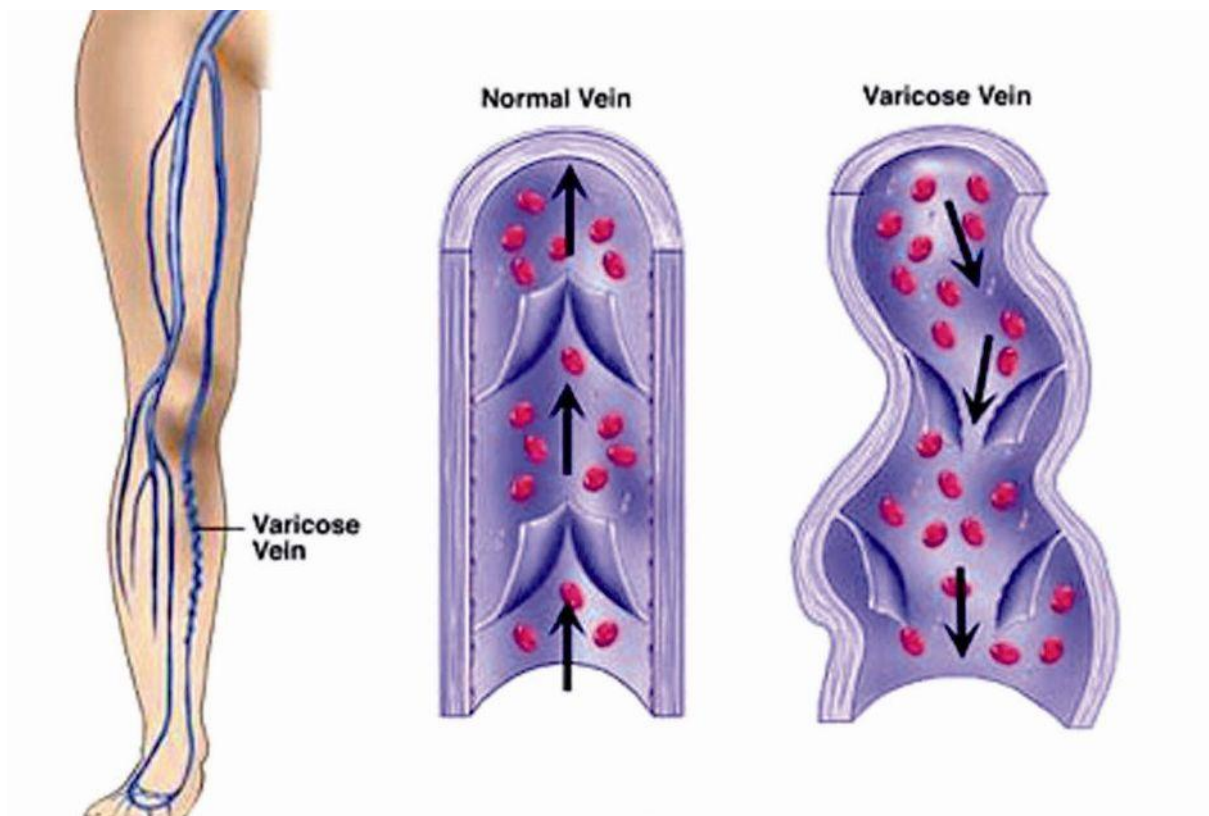


КАК ПРАВИЛО НАС ПУГАЕТ ВЕЛИЧИНА ВЕРХНЕГО ИЛИ СИСТОЛИЧЕСКОГО ДАВЛЕНИЯ

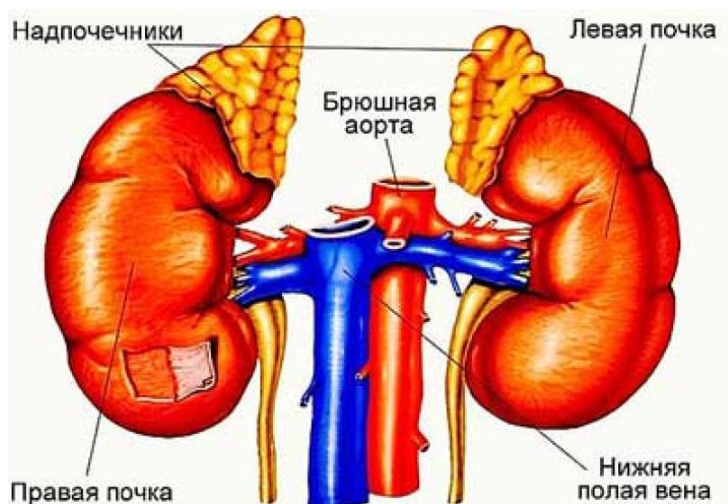
Да, эти цифры
свидетельствуют о
спазме артерий или
об атеросклерозе!



Диастолическое давление никак не связано с почками.
Именно эта величина отражает способность сердечной
мышцы возвращать венозную кровь в сердце, преодолевая
застой в венах.

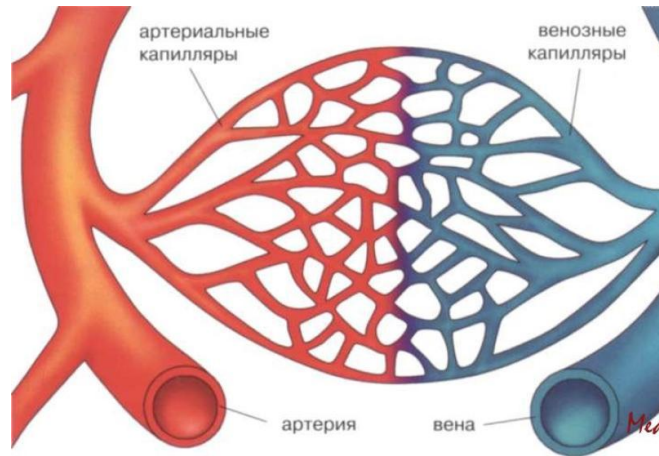


Почки участвуют в повышении уровня АД

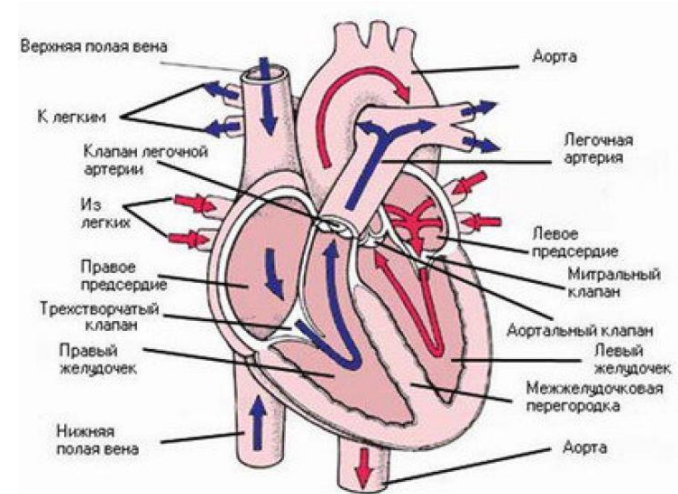


Но это уже чисто анатомическая и функционально – приспособительная реакция органа на постоянный прессинг гипотензивных препаратов.

Для восстановления природной способности поддерживать оптимальные показатели АД нужно восстановить нормальную циркуляцию крови по артериям, венам и капиллярам.



Начнем с
восстановления
оптимальной силы и
частоты сердечных
сокращений.



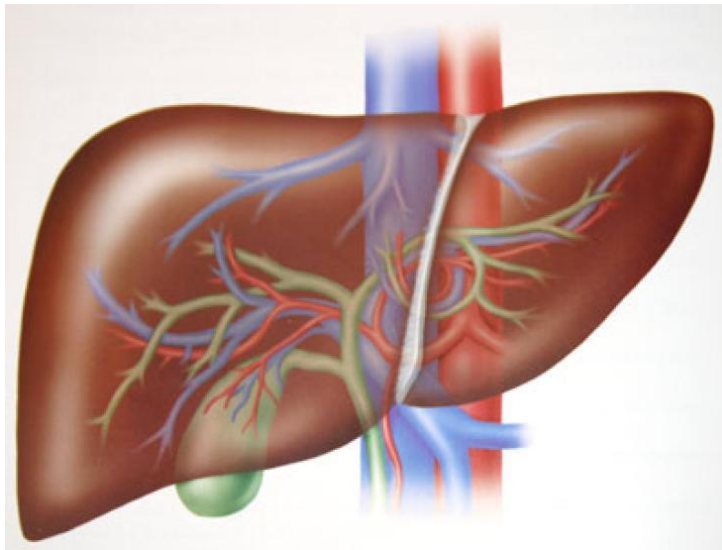
Нормальное артериальное давление возможно только когда основной мотор сердечно - сосудистой системы – сердце – получит необходимую информационно-энергетическую поддержку.

Следующий этап –
восстановление
проходимости
артериального русла.



Сужение просвета артерий за счет
образования атеросклеротических
бляшек всего на 15% грозит инфарктом
или инсультом.

Кто же тот враг, который производит ядовитый холестерин?

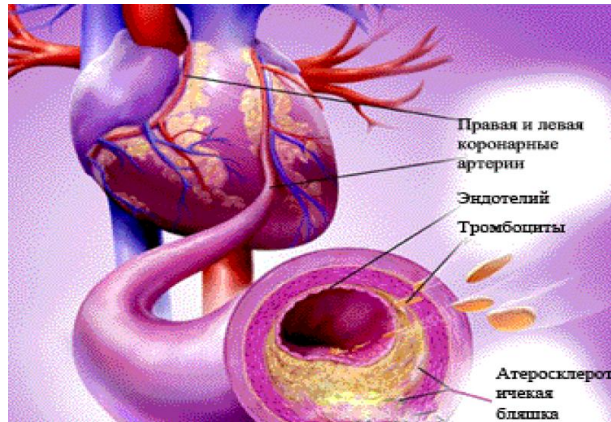


СОГЛАСНО БЫТУЮЩИМ
ПРЕДСТАВЛЕНИЯМ ЯДОВИТЫЕ И
ТОКСИЧНЫЕ ФРАКЦИИ ЛИПИДОВ
ПРИХОДЯТ В ОРГАНИЗМ С
ПИЩЕЙ.

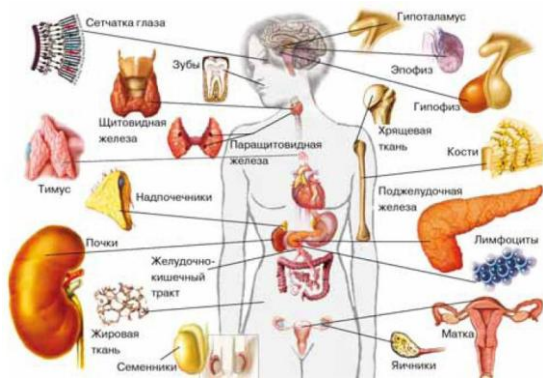
ОДНАКО ЭТОТ ОЧЕРЕДНОЕ
ЗАБЛУЖДЕНИЕ.

ХОЛЕСТЕРИН ПРОИЗВОДИЛА И
СОБИРАЕТСЯ ДАЛЬШЕ
ПРОИЗВОДИТЬ НАША ПЕЧЕНЬ
ДЛЯ СРОЧНЫХ НУЖД САМОГО
ОРГАНИЗМА.

КОГДА МЫ МОЛОДЫ И ЕДИМ ВСЕ АТЕРОГЕННЫЕ ПРОДУКТЫ – АТРОСЛЕРОЗА У НАС НЕТ!

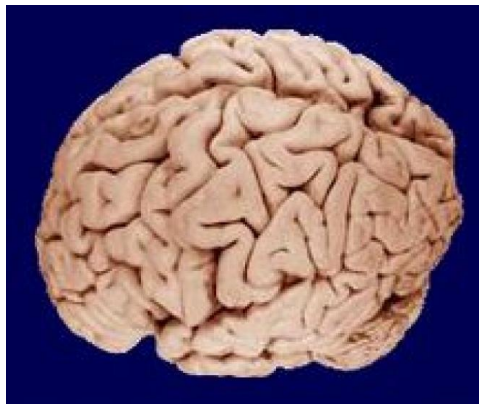


НО УЖЕ К 30 ГОДАМ
ХОЛЕСТЕРИН В КРОВИ
НАЧИНАЕТ НЕУКЛОННО РАСТИ
И ОТКЛАДЫВАТЬСЯ НА
СТЕНКАХ АРТЕРИЙ.
ЭТО ТИПИЧНЫЙ КРИЗИС
ПЕРЕПРОИЗВОДСТВА И
ПАДЕНИЯ СПРОСА НА ЭТОТ
ПРОДУКТ.

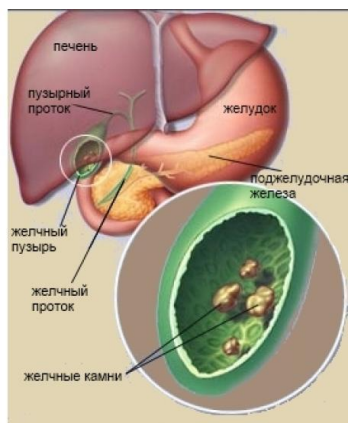


КОГДА МЫ МОЛОДЫ НАШИ ОРГАНЫ И
ТКАНИ НЕУСТААННО ТРЕБУЮТ ОТ
ПЕЧЕНИ ХОЛЕСТЕРИН.

ОН ИДЕТ НА СТРОИТЕЛЬСТВО
ОБОЛОЧЕК НОВЫХ
КЛЕТОК, НЕОБХОДИМ НЕРВНОЙ
СИСТЕМЕ И МОЗГУ КАК ПИЩА И
СТРОИТЕЛЬНЫЙ МАТЕРИАЛ И
ПРАКТИЧЕСКИ ВСЕ НАШИ ГОРМОНЫ
СТЕРОИДНОЙ ПРИРОДЫ.



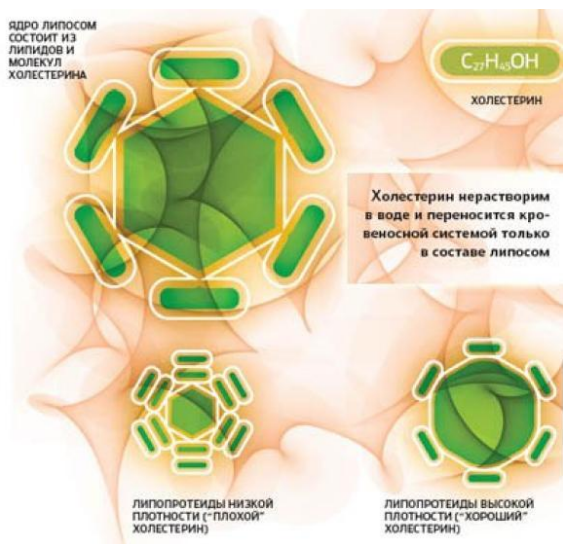
НО СО ВРЕМЕНЕМ
ХОЛЕСТЕРИНОВОЕ ПОТРЕБЛЕНИЕ
ПАДАЕТ.



С ВОЗРАСТОМ ПЕЧЕНЬ ПРОИЗВОДИТ ХОЛЕСТЕРИН ПИМЕРНО В ТОМ ЖЕ КОЛИЧЕСТВЕ, ЧТО И РАНЬШЕ, НО ВОЗНИКАЕТ ЕЩЕ ОДНА ПРОБЛЕМА - НАРУШЕНИЕ УТИЛИЗАЦИИ ХОЛЕСТЕРИНА, КОТОРЫЙ РАНЕЕ ПРОСТО УДАЛЯЛСЯ ЖЕЛЧНЫМИ КИСЛОТАМИ ЧЕРЕЗ ЖЕЛЧНЫЕ ХОДЫ ПЕЧЕНИ В КИШЕЧНИК И ВОН ИЗ НАШЕГО ТЕЛА.

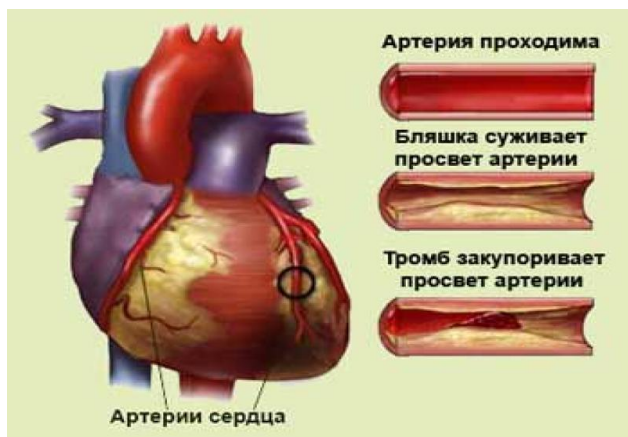
ХОЛЕСТЕРИНУ ОСТАЕТСЯ ТОЛЬКО ОСЕДАТЬ НА СТЕНКАХ АРТЕРИЙ, КУДА ЕГО ОТПРАВЛЯЕТ ПЕЧЕНЬ И ФОРМИРОВАТЬ ЖЕЛЧНЫЕ КАМНИ.

Для избавления от атеросклероза необходимо провести активацию систем – потребителей холестерина (нервную систему и эндокринные железы, расчистить и оздоровить желчевыводящую систему печени и снизить холестерин крови.

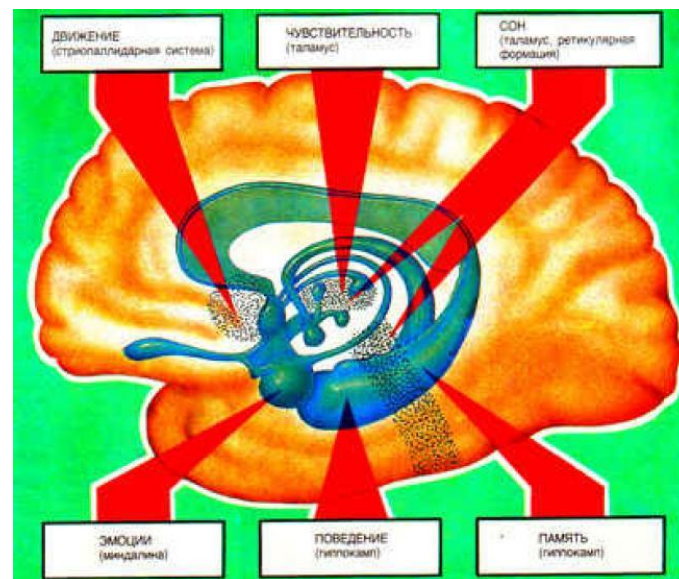
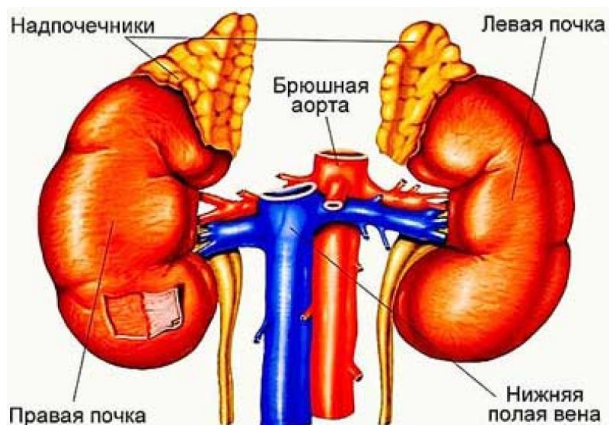


В заключение необходимо буквально промыть сосуды кровью.

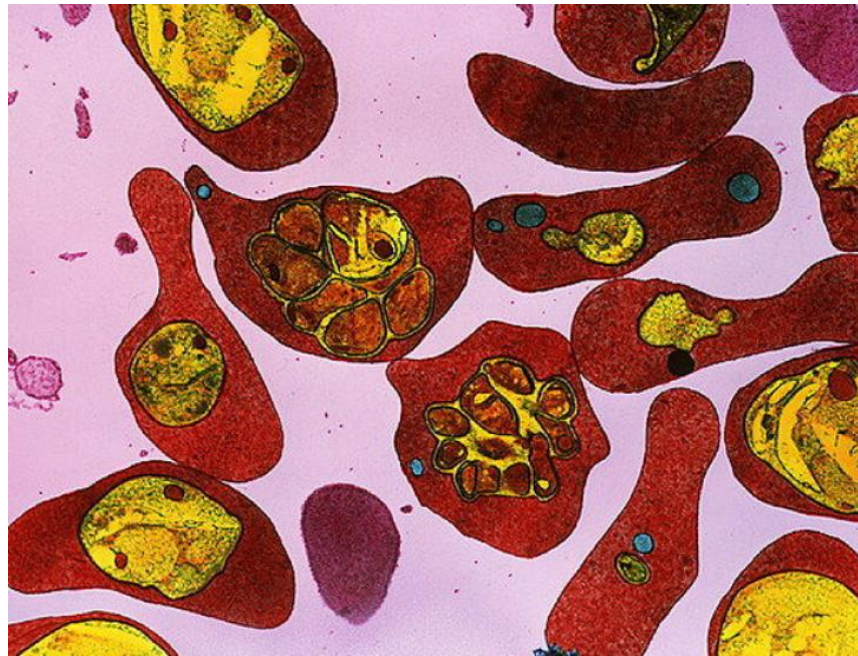
После поддержки и подкрепления энергетики сердца и решения холестериновой проблемы артерий остается замкнуть кровоток, усилив кровенаполнение артерий, капилляров и ликвидировав препятствия венозного оттока крови к сердцу.



Необходимо обратить внимание на кровоток мозга, баланс почечного кровотока и регуляторные центры подкорки.



Нельзя забывать о паразитах и о необходимости чистки от шлаков лимфатической системы и ее сосудов.



Все это можно сделать с помощью аппарата БИОМЕДИС М.



Программа восстановления АД и ликвидации гиперхолестеринемии

Первый этап-14 дней

648	Сердце и кровообращение	1,2;6;9,45;10;47,5
615	Регуляция кровяного давления	48
5	Активация функции печени	69;79
646	Сердечный ритм	38,5;38;37;3;15
40	Артериосклероз	3,3;6,50;85,50;10000;2720;2160;1800;1600;1500;880;787;46 5;20;1865;522;465
39	Артерии	94,5
104	Вегето-сосудистая дистония	1,7;93,50;40
120	Воспаление вен на ногах	28,5
163	Гипертоническая болезнь	3,3;6,0;9,2;9,4;9,5
165	Гиперхолестеринемия	25,5;26
297	Капилляры	7

Второй этап – 14 дней

340	Кровяное давление, слишком высокое	62,50;10000;880;787;727;465;9,20
364	Лимфатическая система	95;75;10;440;880
336	Кровообращение	58;40;9,40
496	Очистка крови	2;727;787;800;880;5000;2008;2127
518	Периферические сосуды	3,3;4;5,55;6;9,25;9,5;10
536	Поглощение кислорода крови	50;50,5
567	Почки	2,8;3,3;3,5;8,1;9,2;9,7;54,5;54,25;43;53;63;86
760	Центр кровоснабжения	50
772	Церебро-васкулярная недостаточность	1,2;6,3
1027	Паразиты в крови	847;867;329;419;635;7391;5516;9889

Общий курс – 1 месяц с повторением цикла после двухнедельного перерыва

