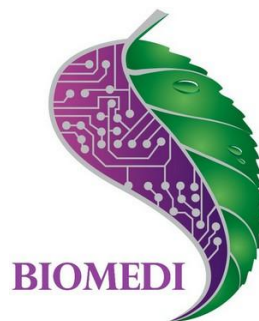


## Тема семинара

**Применение аппарата БИОМЕДИС  
М при гастрите, язвенной болезни  
желудка и двенадцатиперстной  
кишки. Колит, дисбактериоз.**



# Что такое гастрит



**Гастрит - это воспаление желудка. В результате самых разных причин слизистая желудка травмируется, отекает, иногда покрывается эрозиями и язвочками.**

**Работа желудка нарушается: вместо слаженного сокращения мышц развиваются болезненные спазмы, тошнота и рвота.**

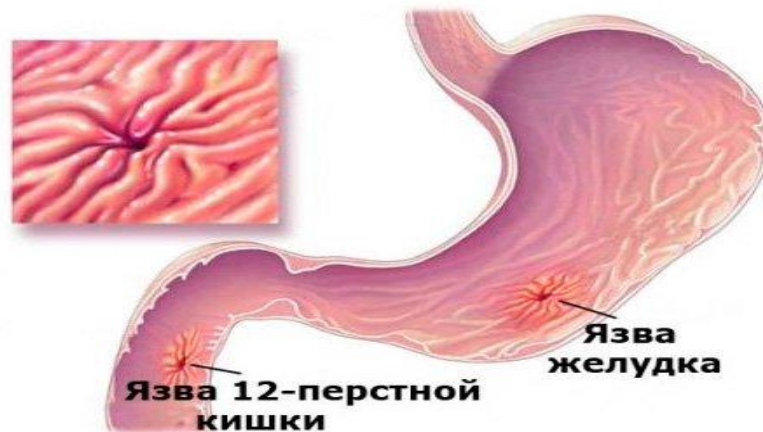
**Нарушается выработка желудочного сока и слизи, пища плохо переваривается, что сопровождается интоксикацией, расстройством стула, вздутием живота.**

# Язвенная болезнь желудка и двенадцатиперстной кишки

Это хроническое рецидивирующее заболевание, основным признаком которого является образование дефекта (язвы) в стенке желудка или двенадцатиперстной кишки.

К развитию болезни предрасполагает наследственность, прием ряда медикаментов – особенно обезболивающих средств, фаст фуд, вредные привычки, стресс.

В последние годы наиболее частой причиной развития язвенной болезни принято считать инфекцию *Helicobacter pylori*.



# Хеликобактер пилори как первоисточник язвенной болезни

В пользу хеликобактерной теории свидетельствуют: частое обнаружение этих микроорганизмов при язвенной болезни, связь рецидива язв с сохранением инфекции.

Считаются доказанными несколько механизмов повреждающего действия этих бактерий на слизистую оболочку.

Непосредственное прилипание микроорганизмов к клеткам эпителия и разъедание слизистой.

Аммиак, выделяемый под действием бактериального фермента и бактериальных токсинов, также формирующий язву.



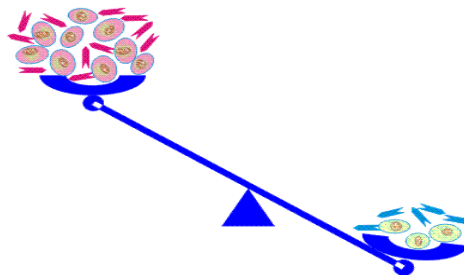
**Язвенная болезнь имеет частые осложнения даже при стандартной антибактериальной антихеликобактерной терапии.**



**Биорезонансная терапия язвенной болезни проводится с учетом паразитарной природы язв.**

# Как же формируется язвенный дефект слизистых

*Формирование язвы происходит в результате нарушения физиологического равновесия между агрессивными кислотами (протеолитически активный желудочный сок, заброс желчи, этанол, никотин, нестероидные противовоспалительные средства, инфекция *Helicobacter pylori* и др.) и защитными щелочными факторами (желудочная и дуоденальная слизь с растворенными в ней гидрокарбонатами, клеточная регенерация, нормальное состояние местного кровотока и др.).*



# Ведущие симптомы язвенной болезни

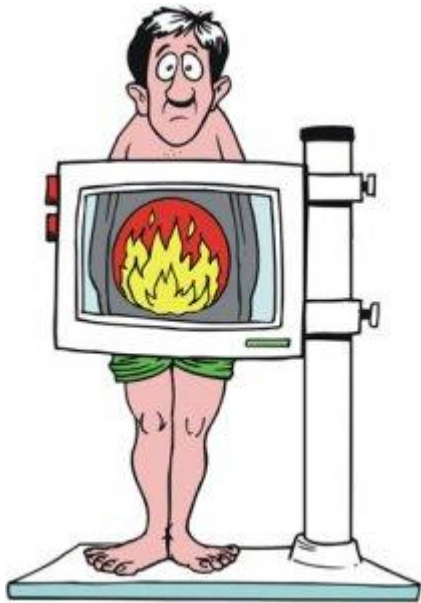
*Ведущим симптомом язвенной болезни является боль, возникающая чаще в подложечной области слева от срединной линии (при язвах тела желудка) или справа от нее (при язвах в области канала привратника и луковицы двенадцатиперстной кишки), нередко иррадиирующие в левую половину грудной клетки, область мечевидного отростка грудины, грудной или поясничной отдел позвоночника.*

*При локализации язвы в желудке кислотность желудочного сока нормальна или несколько снижена, при язве двенадцатиперстной кишки — повышена. Боль может быть ноющей, режущей, схваткообразной, тупой или интенсивной.*

*Она обычно четко связана с приемом пищи. Так, при язвах тела желудка боль возникает, как правило, через 30-60 мин после еды (ранние боли), при язвах канала привратника и луковицы двенадцатиперстной кишки — через 2-3 ч (поздние боли), а также натощак («голодные боли»), нередко ночью.*



# Особенности язвенной болезни



- Особенностью язвенной болезни является характер болей (голодные, после еды через определенный срок, ночные).
- Наличие хлористоводородной кислоты в желудочном соке при исследовании.
- Течение обычно длительное с обострениями в весенне-осенний период и под воздействием неблагоприятных факторов (стрессовые ситуации, пищевые погрешности, прием крепких алкогольных напитков и пр.).
- Осложнения: кровотечение, перфорация, деформации и стенозы, перерождение язвы в рак.



# Проблемы толстого кишечника

*Функции толстой кишки многообразны. Выделим основные две. Всосывательная - в толстом кишечнике всасываются глюкоза, витамины и аминокислоты, вырабатываемые бактериями кишечной полости, а также до 95% воды и электролитов. Так. из тонкой кишки в толстую ежедневно проходит около 2000 граммов пищевой кашицы, а после всасывания остается 200-300 граммов кала.*

*Эвакуаторная - в толстой кишке накапливаются и удерживаются каловые массы до выведения наружу. Они медленно продвигаются по толстой кишке (в течение 12-18 часов) и нигде не должны задерживаться.*



# Колит и дисбактериоз – неразлучная парочка причин всех проблем толстого кишечника

## Признаки колита и дисбактериоза

- обложенный язык;
- зловонное дыхание;
- внезапные головные боли;
- головокружение;
- апатия;
- сонливость;
- тяжесть в нижней части живота;
- вздутие живота;
- боли и урчание в животе;
- снижение аппетита;
- замкнутость, раздражительность, мрачные мысли;
- насильственный недостаточный стул.



# Толстый кишечник и его микрофлора

- Все отделы толстого кишечника расположены в брюшной полости в районе малого таза.
- Длина органа составляет около 6,5 м при среднем диаметре 6,5 см. Окончанием толстой кишки служит анус, через который удаляются каловые массы.
- В толстом кишечнике обитают более 500 различных видов бактерий. Нормальная микрофлора подавляет патогенные и гнилостные микробы, участвует в конечном звене пищеварительных процессов, из пищевых волокон производит целый ряд важных витаминов, аминокислот, энзимов, гормонов и других питательных веществ.
- Толстый кишечник в восточной медицине считается зеркалом здоровья человека, поскольку на его стенках, как и на коже, стопах, кистях рук и поверхности ушной раковины имеются проекции всех жизненно важных органов, а также он тесно связан с психикой человека.
- При отклонениях в работе этого органа обостряются все хронические заболевания, а в поведении человека начинают преобладать отрицательные эмоции.
- Поэтому решение почти всех проблем организма надо начинать с очищения и оздоровления толстого кишечника.

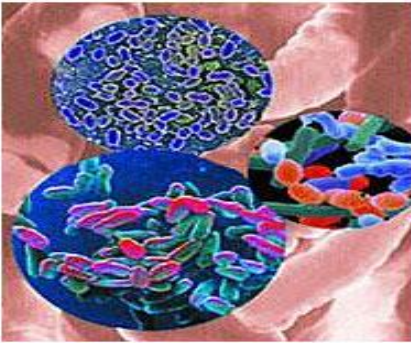




# Свалка нашего организма

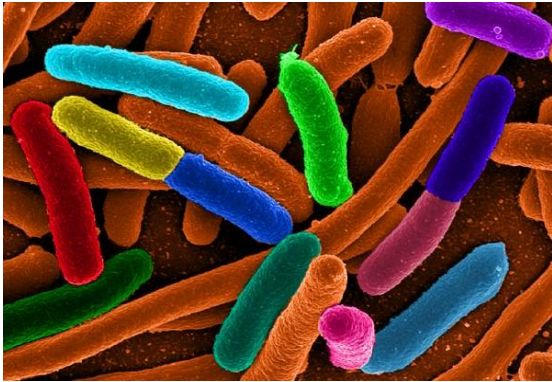


- Часто уже с детского возраста у человека развивается дистония толстого кишечника.
- Из-за отравления стенки толстого кишечника, а также растягивания ее каловыми камнями, нервы и мышцы стенки толстой кишки настолько парализуются, что перестают отвечать на нормальный рефлекс, перистальтика отсутствует.
- Причем ученые установили, что не бывает чисто атонического или спастического колита
- Колит одновременно представляет чередование спазма и атонии одновременно, что и затрудняет лечение данного процесса
- Интоксикация кишечника - главное препятствие к долголетию.
- Сдавливание стенок толстого кишечника, а также длительный контакт каловых масс с кишечной стенкой приводят к плохому питанию данного участка, слабому снабжению его кровью, вызывают застой крови и отравление токсинами от каловых камней. Это связано с тем, что всасываемость в кровь через стенки толстого кишечника очень велика
- Также обстоит дело с различными токсинами и ядами. Вместе с водой они поступают кровяное русло и вызывают явление, именуемое «кишечной аутоинтоксикацией».



## ***Колит и нормальная микрофлора кишечника несовместимы***

- Для нормальной жизнедеятельности кишечных микроорганизмов необходима определенная обстановка - слабокислая среда и пищевые волокна.***
- В большинстве же случаев при хроническом колите у людей в кишечнике идут процессы гниения и брожения.***
- А это создает щелочную среду, которая способствует росту патогенной микрофлоры, бесконтрольному росту тканей и даже опухолевым процессам.***



## *Зачем нужны микробы в нашем кишечнике*

**Буквально в первые недели жизни новорожденного его кишечник заселяется нормальной микрофлорой, которую он получает с молоком матери и питанием.**

**И ее состав должен быть относительно постоянен на протяжении всей жизни человека, несмотря на влияние окружающей среды.**

**В состав нормальной микрофлоры кишечника входит в основном анаэробная флора: лактобактерии, бифидобактерии, бактероиды.**



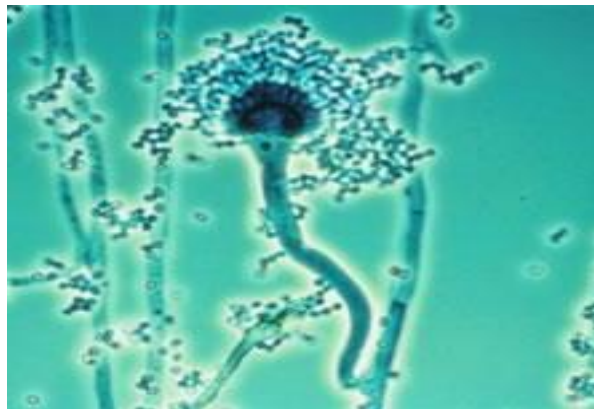
# Флора выполняет очень важные для всего организма функции

- *Антагонистическая (защитная) функция, благодаря которой постоянно контролируется состав условно-патогенной микрофлоры.*
- *Нормальная микрофлора кишечника участвует в синтезе витаминов: B1, B2, B6, B12, B15, K, фолиевой кислоты, биотина.*
- *Ферментативная (каталитическая) функция проявляется расщеплением крахмала, растительной клетчатки, остатков пищевых белков.*
- *Важная функция — иммунизирующая: синтез иммуноглобулинов, фагоцитоз и др.*



# Что мы понимаем под дисбактериозом

Дисбактериоз — это изменение количественного и качественного состава естественной микрофлоры, это избыточный рост патогенной микрофлоры в просвете кишечника.







На сегодняшний день самой главной причиной дисбактериоза является бесконтрольное применение различных лекарственных препаратов, и не только антибиотиков.

Такие сильнодействующие препараты, как антибиотики, анальгетики и т.д., способны в максимально короткий период изменить состав микрофлоры, так как, уничтожая патогенные организмы, эти вещества заодно уничтожают и естественную микрофлору, нередко до полной стерилизации кишечника, что в свою очередь приводит к очень тяжелой патологии (хронический колит, постепенное обезвоживание организма, развитие хронической аутоинтоксикации).



# Биорезонансная терапия аппаратами БИОМЕДИС

- *Направлена на ликвидацию воспаления и повреждения слизистых, заживление язвенного дефекта.*
- *Помимо программ, направленных на гастрит, колит, язвенную болезнь необходимо не забывать программы антипаразитарного и очищающего блока.*

# Комплекс для «БИОМЕДИС М» (DELTA)

## Первый этап – 14 дней

- 250 Желудок, проблемы с желудком
- 254 Желудочные ферменты
- 255 Желудочный сфинктер
- 149 Гастрит
- 810 Язва желудка
- 150 Гастрит, хеликобактер и кишечная палочка
- 708 Тошнота
- 285 Изжога
- 288 Икота
- 304 Кислота желудочного сока
- 207 Двенадцатиперстная кишка
- 241 Дуоденит
- 809 Язва 12-типерстной кишки

## Второй этап- 14 дней

- 63 Атонический колит
- 108 Вздутие, метеоризм
- 123 Воспаление кишечника
- 231 Дискинезия толстого кишечника гипермоторная форма
- 232 Дискинезия толстого кишечника гипомоторная форма
- 137 Воспаление прямой кишки
- 140 Воспаление слизистой оболочки
- 144 Воспаление толстой кишки
- 317 Колит
- 319 Констиляция (запор)
- 811 Язва кишечника
- 812 Язва прямой кишки
- 813 Язвенный колит
- 391 Метеоризмы
- 403 Моторика кишечника
- 148 Галитоз (плохое дыхание – неприятный запах изо рта)
- 234 Диспепсия (брожение в кишках)
- 316 Колики
- 516 Перистальтика
- 532 Повреждение слизистой кишечника
- 547 Полипы в области кишечника
- 597 Расстройство (нарушение) пищеварения
- 664 Слабительные (но намного приятнее)
- 667 Слабость сфинкера в кишечнике
- 676 Спастический колит
- 704 Толстый кишечник
- 707 Тонкий кишечник



### Третий этап – 14 дней

- 291 Индигесция (нарушение пищеварения)
- 613 Регулятор аппетита
- 761 Центр пищеварения
- 178 Глубокая очистка организма
- 7 Активная защита
- 461 Обновление клеток органов
- 478 Ослабление защитных функций организма
- 530 Плохо идущий процесс излечения

### Четвертый этап -14 дней

- 1031 Паразиты общие 1
- 1032 Паразиты общие 2
- 363 Лимфа и детокс
- 798 Элиминация токсинов



**Общий курс – 2 месяца**

# Комплекс для «БИОМЕДИС М» (Universal PRO)

## Этап 1 – 14 дней

Гастрит 1-2

880;832;802;787;727;676;422;20

Гастрит 2-2

2127;2008;880;787;727;659;450;400;1  
25;95;72;20;4

Гастрит 3-2

2127;2008;1552;880;832;802;784;727;  
690;676;664;450;422;125;95;72;20;3,9

Спазм желудка 20;727;787;880;10000

## Этап 2 -14 дней

Язва желудка

142;566;676;232;769;760;1000

Язва базовая

676;664;802;784;2489;2170;2127;1800  
;1600;880;832;802;787;776;727;73

Язва – паразиты 3;3,5;4;6,8;9,9

Заживление язв

2489;2170;2127;1800;1600;880;832;78  
7;776;727;1,2;73



### Этап 3 – 14 дней

#### Энтероколит

20;440;727;787;800;832;880;802;1550;105;791

Колит 10000;1550;880;832;802;800;440;100;20

Дисбактериоз 465;880;787;727;95;125;20

#### Паразиты ЖКТ

6765,5;6671,5;6640,5;6577,5;2150;2128;2082;2013;2008;2003;2000;1850;945;854;846;830;763;676;651;524;435;275;142



### Этап 4 – 14 дней

#### Базовая ЖКТ-1

143;238;175;128;104;1372;101;164;187;847;867;9888,5;329;2008;440;68;8394,5;2167;728;880;2950;695;2779;705;2819;8767,5;1012,9;172;105;8847,5;8855,5;1188,9;136;144;435;634;7634,5;45;6653,5;6346,5;5630,5;5543,5;2962;2642,2;1876;1413,4;1344,4;1902;317

#### Базовая ЖКТ- 2

555;337;321;254;132;3767,2;625,5;318;425;5170;2720;1550;1094;1043;1036;832;646;190;95;60;48;1800;1600;727;444;440;125;20;8146;2489;2222;2167;2128;1550;1403;1276;1106;1153;1151;465;464;450;442;427;422;414;412;381;348;254,2;240;232;225;152;125;116;58;60

#### Паразитыдетокс

20;64;72;96;112;120;125;128;152;240;334;422;442;465;524;651;688;728;732;751;784;800;854;880;1864

#### Детокс матрикс

10000;3176;3040;880;787;751;727;625;522;465;444;440;1505;1035,9;3176;676;635;146;250;304;306;148;152;63

Элиминация токсинов 0,5;522;146;1552;800

## Общий курс- 2 месяца

