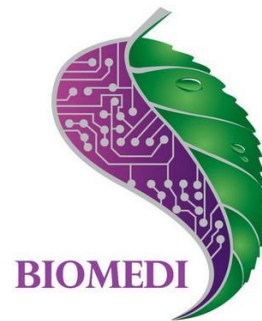


# Здоровье школьников

## Часть 2



Важнейшая из проблем детской адаптации - **слабость центральной нервной системы, последствия перинатальной энцефалопатии или родовой травмы**, плохая успеваемость в школе, непослушание и повышение внутричерепного давления.

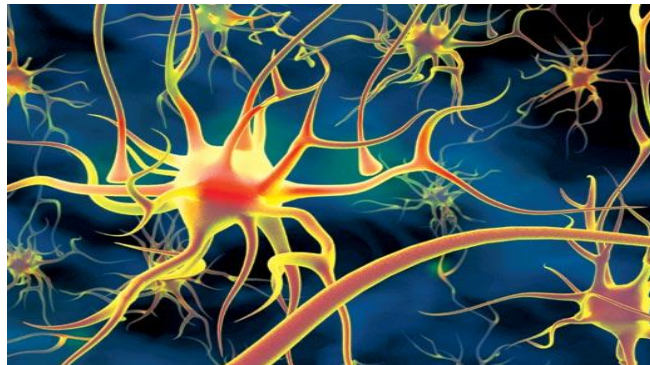
Возможна задержка темпов психомоторного развития, психо-эмоциональная неуравновешенность, нарушение памяти, снижение концентрации внимания. Это связано с тем, что головной мозг на 30% состоит из лецитина, служащего субстратом для строительства нервной ткани и миелиновых оболочек нервов.

Лецитин является составной частью ацетилхолина - чрезвычайно важного вещества для нервной ткани, с помощью которого осуществляется передача нервного импульса, а также необходимым субстратом для построения клеточных оболочек (клеточных мембран) большинства тканей нашего организма.

При его недостатке не только нервная система, но и весь организм ребенка теряет способность расти и развиваться.



Для нормального протекания процессов в мозге и укрепления памяти можно использовать комплекс программ, активно направляющих процессы созревания, обмена и построения нервной ткани, участвующие в обеспечении нервных клеток энергией, а также активирующие энергетический потенциал нервной ткани и улучшающие процесс запоминания и логического мышления.



# Баланс нервной системы (для БИОМДИС М Дельта)

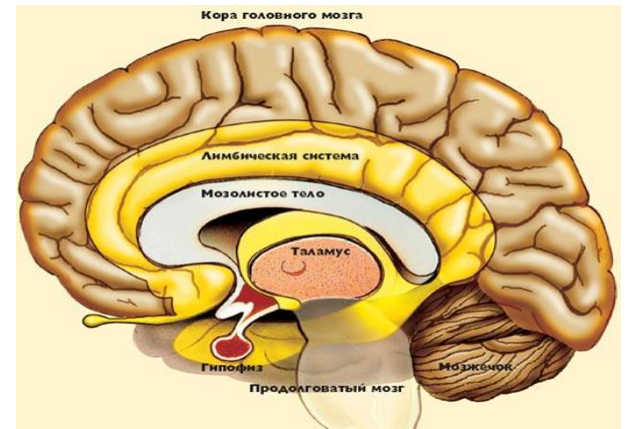
ПЕРВАЯ НЕДЕЛЯ

1017-239-178-210-279-772

ВТОРАЯ НЕДЕЛЯ

339-360-681766-768-770

КУРС СОСТАВЛЯЕТ 14 ДНЕЙ С ПОВТОРЕНИЕМ  
ЦИКЛА ПОСЛЕ МЕСЯЧНОГО ПЕРЕРЫВА



# Баланс нервной системы (для БИОМДИС М Универсал)

Память.

10000; 20.

Выстраивание индивидуальности (Личностный рост).

20; 60; 95; 125; 225; 427; 440; 660; 727; 787; 800; 880; 5000; 10000.

Способность сосредоточиться.

10000; 7,82.

Воля. Желание.

84.

Мыслительный центр.

47,5.

Центр творчества.

57,5; 99; 100.

Сосредоточение - способность сосредоточиться.

80; 81.

Способность вспомнить, центр памяти.

90.



КУРС СОСТАВЛЯЕТ 14 ДНЕЙ С ПОВТОРЕНИЕМ ЦИКЛА ПОСЛЕ МЕСЯЧНОГО ПЕРЕР

В средних и старших классах усиливаются вредные факторы при работе с компьютером: нагрузка на зрение, стесненная поза, развитие остеохондроза, нагрузка на кисти рук.



Продолжительная работа за компьютером приводит к зрительному переутомлению и может привести к снижению остроты зрения, головным болям.

Выделяют «компьютерный зрительный синдром», сопровождающийся покраснением глаз, ощущением песка в глазах.



Боль в кисти правой руки, вызванная долгой работой за компьютером, приобрела название «синдром запястного канала». Причиной боли является защемление нерва в запястном канале.





Искривление позвоночника, боли в подзатылочной области, шейно-грудном отделе – наиболее частые последствия долгого нахождения ребенка за компьютером. Образуется сутулая спина, спазмируются мышцы, расположенные выше лопаток.



# Программа коррекции позвоночника, суставов и зрения для школьников (БИОМЕДИС М Дельта)

ПЕРВАЯ НЕДЕЛЯ

7-178-175-176-417-239-473

ВТОРАЯ НЕДЕЛЯ

550-588-339-772-770-769-760

ТРЕТЬЯ НЕДЕЛЯ

178-484-485-460-465-88

ЧЕТВЕРТАЯ НЕДЕЛЯ

239-209-210-455-543-611



Общий курс – 28 дней, с повторением цикла после двухнедельного перерыва.

# Программа коррекции позвоночника, суставов и зрения для школьников (БИОМЕДИС М Универсал)

## ПЕРВЫЙ ЭТАП – 5 ДНЕЙ

Семь чакр. 45; 55; 70; 85; 90; 95; 100

Глаза. 3,6; 4,9; 64; 72,5

Глаза - контрольные частоты. 15,5; 70; 72,5; 75

## ВТОРОЙ ЭТАП – 5 ДНЕЙ

Близорукость.. 31,5

Глазные мышцы (косоглазие). 88,5

Зрительного нерва раздражение. 94,5

Мышцы глаз. 88,5

Нарушение зрения. 70; 70,5; 95

## ТРЕТИЙ ЭТАП – 5 ДНЕЙ

Неврит зрительного нерва. 3,6; 4,9

Органы зрения. 3,6; 4,9; 44; 77

## ЧЕТВЕРТЫЙ ЭТАП – 5 ДНЕЙ

Помутнение стекловидного тела глаза. 72,5

Резкость видения. 72,5

Роговица.

Роговица глаза (дегенерация). 18,5

Сетчатка, регуляция. 65,5

## ПЯТЫЙ ЭТАП – 5 ДНЕЙ

Слезная железа, слезообразование. 11

Слезообразование скудное. 4; 10; 11; 12,5; 15

Спазм аккомодации. 3,6; 4,9

Центр зрительный. 70

Бифокальное зрение. 20; 727; 787; 880; 5000

Зрительное утомление. 10000; 2010; 1831; 1830; 1829; 1600; 1552; 1335; 880; 787; 727; 496; 400; 360; 350; 160; 20

## ШЕСТОЙ ЭТАП – 5 ДНЕЙ

Конъюнктивит (покраснение глаз).

10000; 5000; 2025; 1830; 1552; 1550; 1246; 1206; 880; 822; 802; 787; 728; 727; 489; 432; 120; 80; 20; 1,2

Астигматизм. 3 50; 360; 727; 787; 880; 1830; 5000; 10000

Острота зрения. 3176; 1860; 1856; 1852; 1848; 1846; 1842; 1838; 1834; 1830; 1826; 1822; 1818; 1814; 1810; 1806; 1802; 360; 350

## СЕДЬМОЙ ЭТАП – 5 ДНЕЙ

Позвоночник боль 3000; 95; 1550; 802; 880; 787; 776; 727; 650; 625; 600; 28; 10; 35; 28; 7,69; 1,2; 110; 100; 60; 428; 680; 326

Искривление позвоночника 9,1; 110

Невралгия рук 20; 727; 787; 880; 10000

Онемение рук-пальцев 20; 727; 787; 880; 5000

Плечо-рука 2; 46; 64; 95; 100

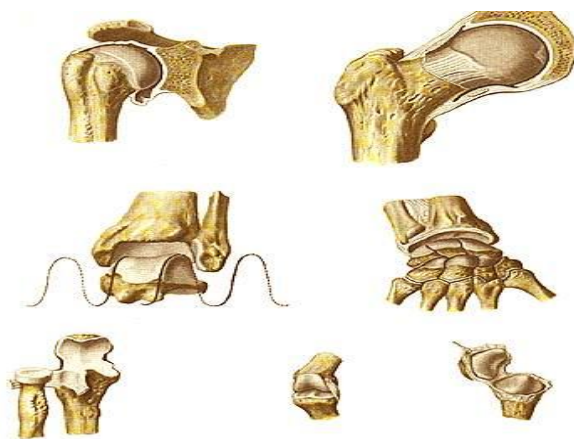
Общий курс – 35 дней с повторением цикла после месячного перерыва.



Рост и развитие ребенка во многом определяется адекватным поступлением в организм базовых микроэлементов, правильность усвоения и включение в обмен которых зависит не только от их количества, но и от их качества и взаимных соотношений в минеральном источнике.

У детей скелет и входящий в него кальций обновляются полностью за 1-2 года, у взрослых этот процесс происходит за 10-12 лет. До 800-1000 мг кальция в сутки выводится из организма и столько же должно вновь поступить с пищей.

**Но, помимо регулирования поступления минеральных элементов необходимо правильное распределение этих веществ в органах и тканях.**



# БРТ - программа регуляции роста и развития – это:

- безопасное средство регулирования правильности роста и развития Вашего ребенка
- регулятор основных процессов жизнедеятельности любого организма.
- восстанавливает организм после любой нагрузки или тяжелой болезни
- активизирует и мобилизует клетки иммунитета для предотвращения болезней и обеспечения гармоничного роста
- создает тренированную и мобильную иммунную систему, готовую к отражению любой инфекции, аллергии
- возрождает активность тимуса- вилочковой железы и костного мозга- жизненных центров и сердца иммунной системы
- обновляет систему распознавания СВОЙ-ЧУЖОЙ, для ликвидации болезней системного и аутоиммунного характера
- обновляет естественные системы очищения организма от грибков, паразитов, микробов и гельминтов
- укрепляет и строит мышцы и кости, контролирует деление клеток растущего организма



# Регуляция роста и развития ребенка (БИОМЕДИС М Дельта)

ПЕРВАЯ НЕДЕЛЯ

7-166-265-277-279-178

ВТОРАЯ НЕДЕЛЯ

278-237-239-681-610-758

Общий курс 14 дней с  
повторением цикла после  
месячного интервала.



# Регуляция роста и развития ребенка (БИОМЕДИС М Универсал)

## ПЕРВЫЙ ЭТАП – 7 ДНЕЙ

Семь чакр.

45; 55; 70; 85; 90; 95; 100

Клеточные частоты.

17,5; 22,5; 29; 99,5.

Клеток регенерация.

:97,5

Гипоталамус.

7,5; 15; 100

## ВТОРОЙ ЭТАП – 7 ДНЕЙ

Рост – регуляция.

2,5

Гипофиз.: 2,5; 7,5; 10; 91,5; 94,5; 96; 98

Регуляция системы гипоталамус-гипофиз-надпочечники-половые железы.

4; 4,9; 5,5; 9,4

Энергия и витализация.

528; 15; 35; 9999; 1725; 1342; 645; 150

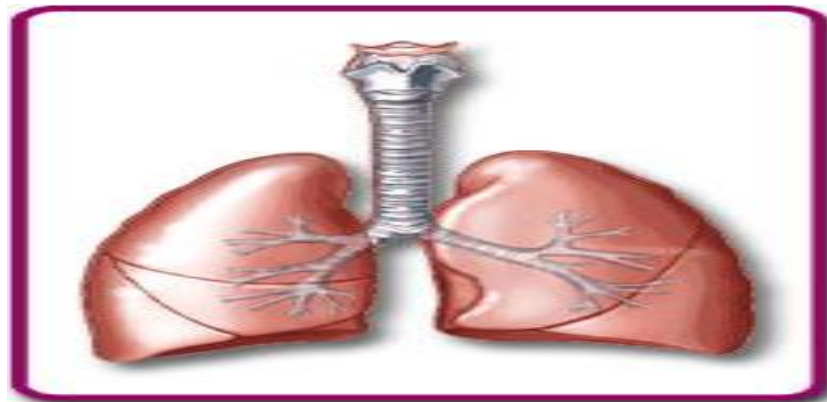
Общий курс – 14 дней с повторением цикла после месячного перерыва



# Правильность формирования и функционирования системы дыхания ребенка

Обильное крово- и лимфообращение, рыхлость слизистой и слабое развитие эластичных волокон являются причинами частого возникновения заболеваний дыхательной системы ребёнка, которые составляют более 50% от всей заболеваемости детского населения.

Частые заболевания бронхо-легочной системы приводят к тому, что дети подолгу не посещают детские сады и школы, что неблагоприятно отражается на физическом и нервно-психическом развитии ребёнка, а многообразие причин, приводящих к болезни, выдвигает перед родителями и врачами проблему индивидуального лечения.





## БРТ - программа коррекции дыхания решает сразу несколько задач:

- обеспечение бесперебойного снабжения кислородом растущего организма.
- повышение защиты ребенка от вирусных , бактериальных и аллергических заболеваний органов дыхания и ЛОР-органов.
- улучшает созревание и формирование бронхов и легких, позволяет в короткие сроки восстановить организм ребенка после очередного заболевания органов дыхания и очередного курса антибиотиков.
- предотвращает опасность формирования таких тяжелых хронических заболеваний как, бронхиальная астма и хронический бронхит и пневмония.



# Коррекция дыхания (БИОМЕДИС М Дельта)

УТРО

610-496-140-530-703

ВЕЧЕР

478-289-109-110-239



Все программы выполняются однократно с произвольным интервалом.

Курс- 14 дней с повторением после двухнедельного перерыва.

# Коррекция дыхания (БИОМЕДИС М Универсал)

## ПЕРВЫЙ ЭТАП – ТРИ ДНЯ

Паразиты детокс.

20; 64; 72; 96; 112; 120; 125; 128; 152; 240; 334; 422; 442;  
465; 524; 651; 688; 728; 732; 751; 784; 800; 854; 880; 1864

Плохо идущий процесс излечения.

12,5; 23

Бронхи.

32,5; 46; 76,5; 86; 92.

## ВТОРОЙ ЭТАП – ТРИ ДНЯ

Центр дыхания.

75

Бронхолегочная система.

0,9; 4; 8; 9,4; 9,44

Верхние дыхательные пути.

9,4

Дыхательные пути и нос - контрольные частоты.

15,5; 17,5; 20; 22,5; 70; 72,5; 75;

## ТРЕТИЙ ЭТАП – 3 ДНЯ

Дыхательные пути и нос - при всех воспалениях 1.

52,75; 53; 53,5; 62; 62,5; 75,5; 85; 86

Защитные силы (иммунная система).

11,5; 19,5; 26; 58; 69; 79; 84,5; 97,5

Кислорода поглощение кровью.

50; 50,5

## ЧЕТВЕРТЫЙ ДЕНЬ- 3 ДНЯ

Защитные силы в кишечнике (бактериоз).

: 60,5; 64,5; 67

Иммуностимулирующий эффект.

9,4

Обновление клеток органов.

79,5

Регенерация клеток.

97,5

Лимфа.

: 27; 75; 95

Слизистой оболочки воспаление.

75,5

## ПЯТЫЙ ЭТАП - 3 ДНЯ

Ослабление защитных функций организма.

11; 26; 84,5; 97,5 –

Восстановление иммунитета после стабилизации.

5611; 4014; 3448; 3347; 3176; 2929; 2867; 2855; 2791;  
2720; 2489; 2180; 2128; 2008; 1862; 1488; 880; 800;  
787; 728; 665; 464; 432; 304; 120; 20; 8 –

Общий курс лечения – 15 дней с повторением цикла  
после двухнедельного перерыва.



# Здоровье - школьникам!

