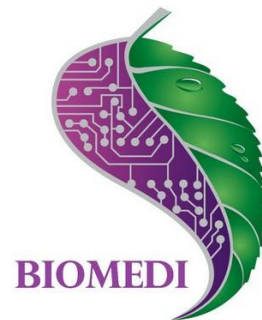
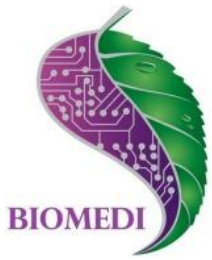


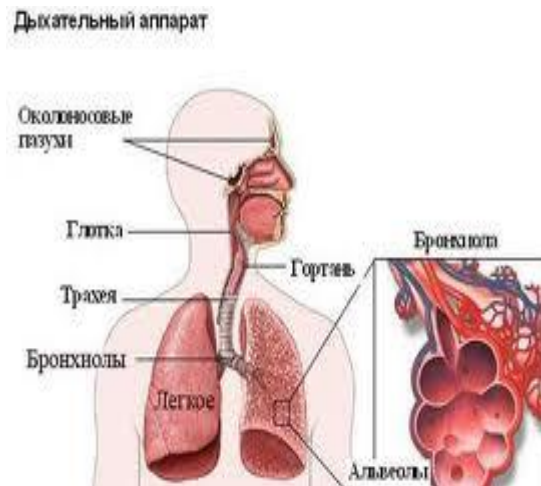
Системная программа коррекции кашля и восстановления бронхов

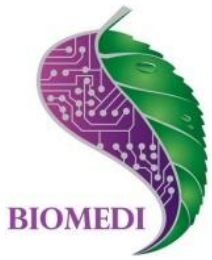




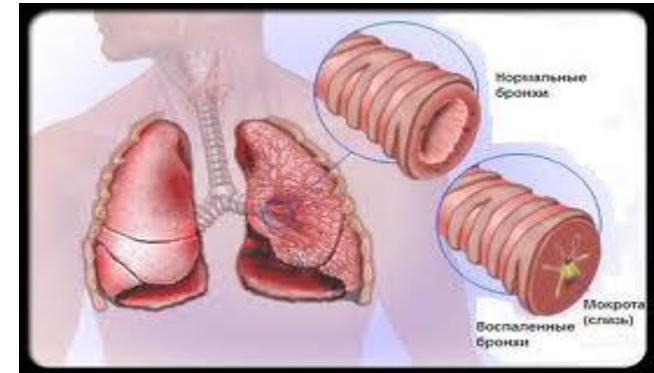
Бронхит— это воспаление слизистой оболочки бронхов. Различают острый и хронический бронхит

Острый бронхит чаще всего вызывается стрептококками, пневмококками; наблюдается при гриппе, кори, коклюше. Бронхит может возникнуть при попадании химических раздражающих веществ в дыхательные пути, а также при простуде. Острый бронхит может перейти в хронический.

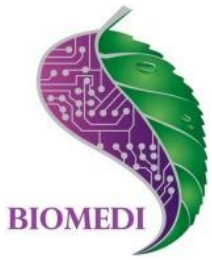




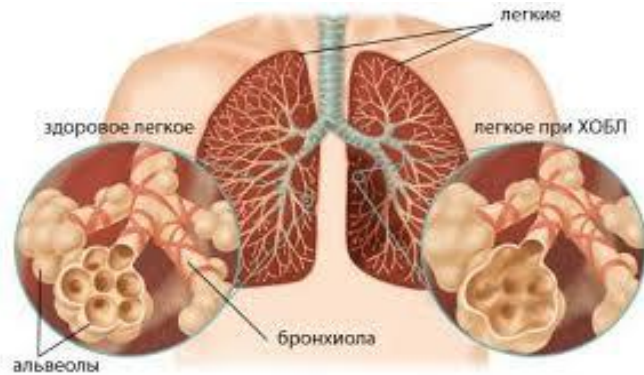
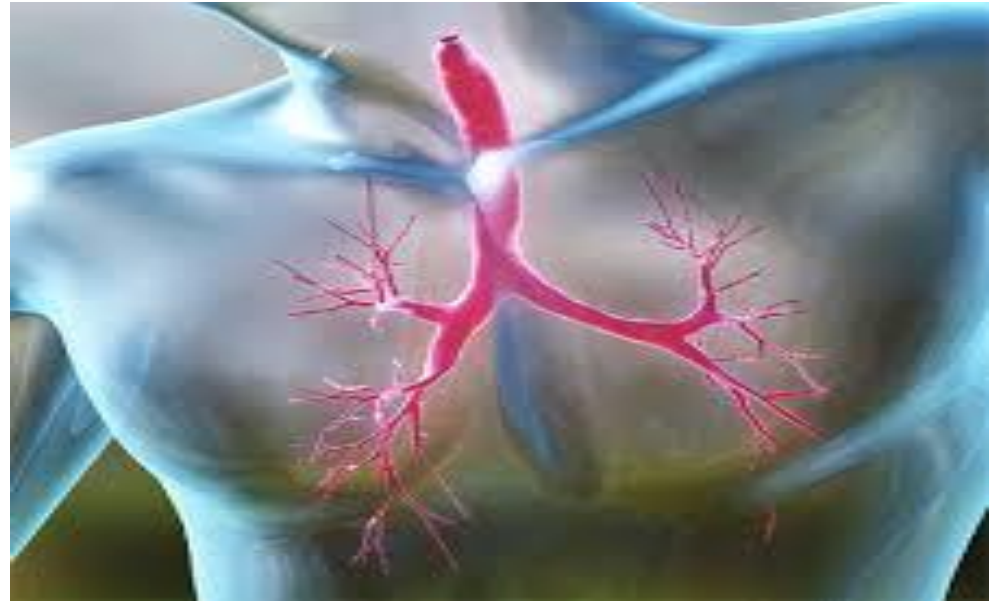
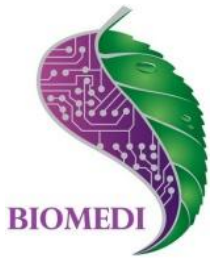
Хронический бронхит может развиваться в результате длительного вдыхания пыли, ядовитых газов, многолетнего курения, при застое крови в легких (при заболеваниях сердца), хронических легочных заболеваниях.



Большую роль в развитии хронического бронхита играют охлаждение, вдыхание холодного воздуха, а также переутомление, физическое и нервное напряжение.

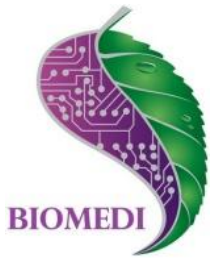


Основной признак бронхита — сухой или влажный кашель с выделением слизисто-гнойной мокроты, иногда одышка (хронический бронхит); температура может подниматься до 37—38°, появляются слабость, недомогание.

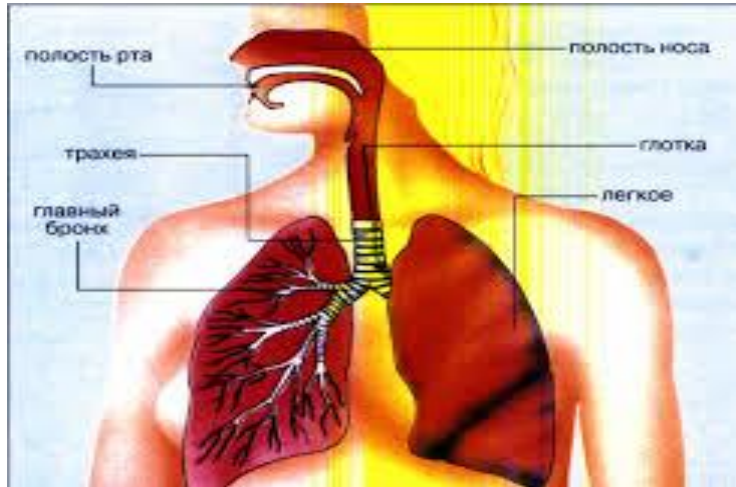
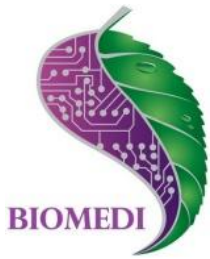


Бронхиты в целом делят на первичные и вторичные. К первичным бронхитам относят те, при которых изолированно первично поражаются бронхи или в сочетании с поражением носоглотки, гортани и трахеи. Вторичные бронхиты являются осложнением других заболеваний .

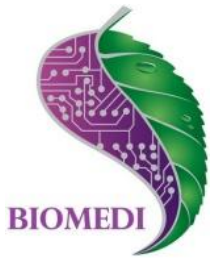
Но изолированное локальное воспаление бронхов наблюдается только в начале развития патологического процесса. Далее воспалительный процесс с одного участка бронхиального дерева быстро распространяется на соседние участки.



Острое воспаление бронхов может возникнуть под влиянием многих факторов — инфекционных, химических, физических или аллергических. Особенно часто им заболевают весной и осенью, так как в это время переохлаждение, простуды и другие заболевания снижают сопротивляемость организма. Предвестниками острого бронхита являются насморк, першение в горле, охриплость и иногда временная потеря голоса, сухой болезненный кашель. Может повышаться температура, появляться озноб, ломота в теле и общая слабость.



Острый бронхит чаще наступает у лиц, имеющих очаги хронического воспаления в носоглотке — хронический тонзиллит, гайморит, ринит, синусит, которые являются источником постоянной сенсibilизации организма, изменяющей его иммунологические реакции.



BIOMEDI

нормальный
бронх

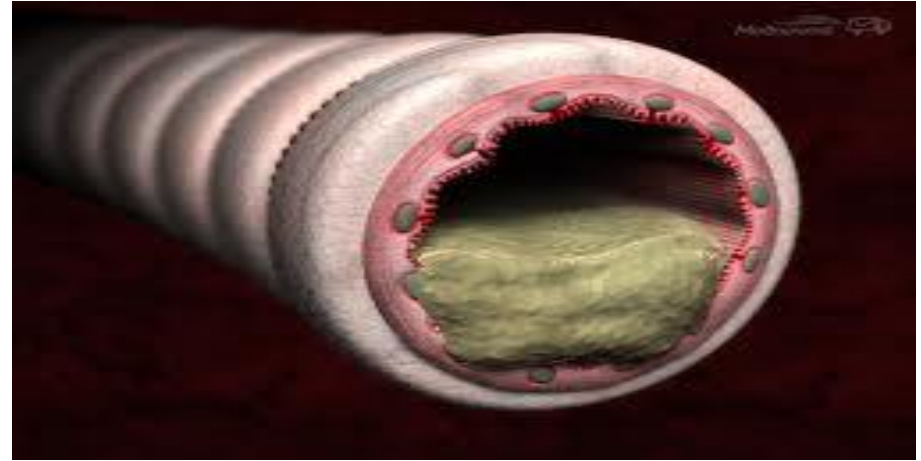


бронхит



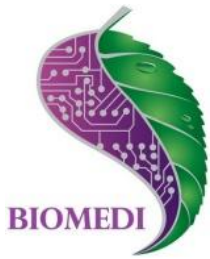
Острый бронхит развивается, когда раздражитель или инфекция вызывают воспаление и распухание выстилающих тканей бронхиол, в результате чего сужаются воздушные проходы. Когда клетки, выстилающие воздушные проходы, раздражены более определенной степени, реснички (чувствительные волоски), которые обычно ловят и выбрасывают посторонние предметы, перестают работать. Вырабатывается чрезмерное количество слизи, которая забивает воздушные проходы и вызывает характерный для бронхита сильный кашель. Симптомы острого бронхита проходят через несколько дней.



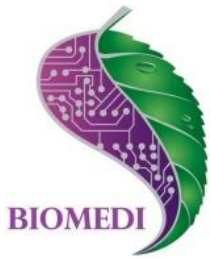


В более тяжелых случаях развивается поражение бронхиального эпителия и образование эрозий и язв, а местами — распространение воспаления на подслизистый и мышечный слой стенки бронхов и ткань, которая окружает бронхи.

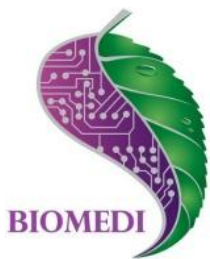
При повышенной чувствительности к белковой субстанции острый бронхит может развиваться при вдыхании пыли с животных или растений.



При хроническом бронхите изменения наблюдаются во всех структурных элементах стенки бронха, также в воспалительный процесс вовлекается и ткань легкого. Первым симптомом хронического бронхита является постоянный кашель, с которым выделяется много слизи, особенно по утрам. По мере прогрессирования болезни дышать становится все труднее, особенно при физических нагрузках. Из-за низкого уровня кислорода в крови кожа приобретает синюшный оттенок. Если острый бронхит длится от нескольких суток до нескольких недель, то хронический — месяцами и годами.



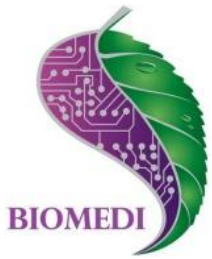
В начале заболевания основным симптомом хронического бронхита является кашель, усиливающийся в холодную и сырую погоду. У большинства больных кашель сопровождается выделением мокроты. Он возникает приступами лишь по утрам либо беспокоит больного весь день и даже ночью. К числу симптомов бронхита относят также повышенную утомляемость, боли в мышцах груди и живота (вызванные частым кашлем). Температура тела, обычно нормальная, в периоды обострения может повышаться. Повышенная чувствительность к микрофлоре и продуктам белкового распада у больных хроническим бронхитом может привести к возникновению бронхиальной астмы.



По степени выраженности воспаления бронхов различают бронхиты:

- катаральные,
- слизисто-гнойные,
- гнойные,
- фиброзные,
- геморрагические.

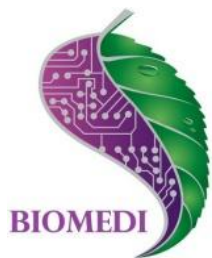
По распространенности воспаления — очаговые и диффузные.



Лечение бронхита должно быть комплексным и системным



Лечебная программа должна устранять основные причины возникновения бронхита, обеспечивать достаточный отток патологических выделений из просвета бронхов, должна обладать антибактериальным и противовоспалительным действием, обеспечить выведение токсинов, борьбу с инфекцией и стимуляцию иммунных процессов, восстановление слизистых оболочек трахео-бронхиального дерева.



Коррекция кашля и восстановление бронхов (программная база Дельта)

Первый этап-10 дней

31-94-96-126-196-201

Второй этап- 10 дней

302-303-530-531-679

Общий курс- 20 дней
с повторением по мере
необходимости.





Коррекция кашля и восстановление бронхов (программная база Универсал)

Первый этап -5 дней

Паразиты детокс..

Частоты: 20; 64; 72; 96; 112;
120; 125; 128; 152; 240; 334; 422;
442; 465; 524; 651; 688; 728; 732;
751; 784; 800; 854; 880; 1864

Кашель.

Частоты: 7760; 7344; 3702; 3672;
1550; 1500; 1234; 776; 766; 728;
720; 688; 683; 530; 525; 524; 522;
514; 444; 440; 432; 146; 125; 95;
72; 20; 7,7; 0,5

Второй этап – 5 дней

Бронхит вторичный.

Частоты: 776; 766; 688

Дыхание.

Частоты: 727; 787; 880; 5000

Третий этап - 5 дней

Обструктивный бронхит.

Частоты: 9,4

Аллергический бронхит.

Частоты: 8

Кашель рефлекторный.

Частоты: 75; 81

Бронхи.

Частоты: 32,5; 46; 76,5; 86; 92

Четвертый этап – 5 дней

Защитные силы (иммунная система).

Частоты: 11,5; 19,5; 26; 58; 69; 79; 84,5; 97,5

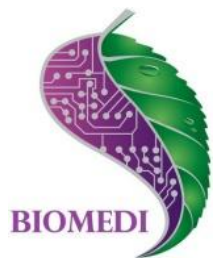
Детоксикация.

Частоты: 10000; 3176; 3040; 880; 787; 751; 727;
625; 522; 465; 444; 440; 1505; 1036; 3176; 676;
635; 304; 306; 250; 148; 152; 63

Плохо идущий процесс излечения.

Частоты: 12,5; 23

Общий курс лечения – 20 дней с повторением цикла после двухнедельного перерыва.



BIOMEDI

