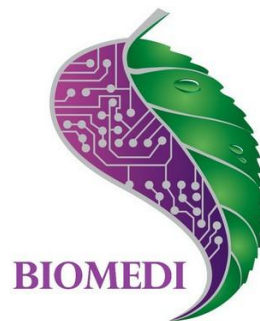
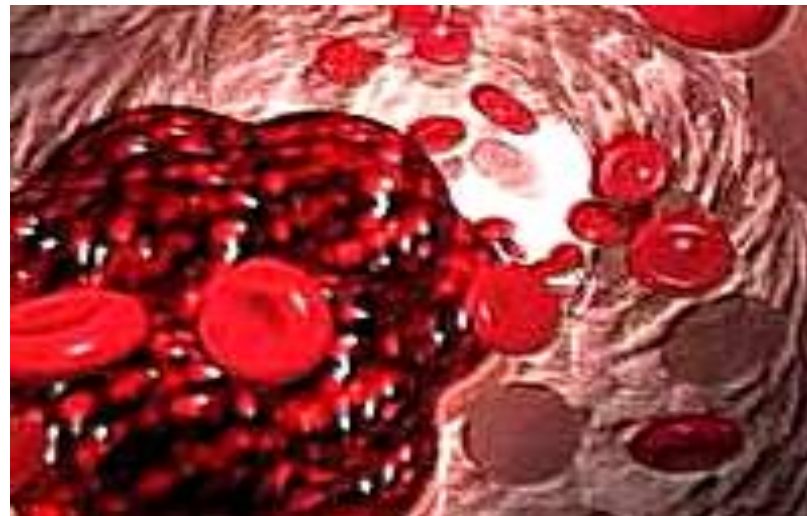
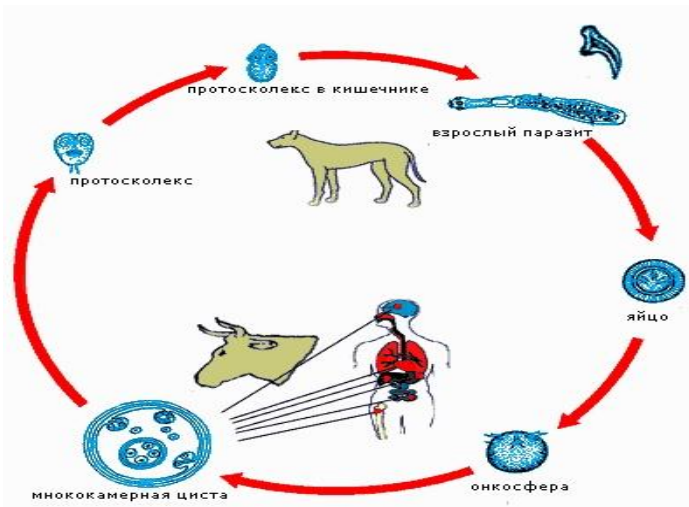
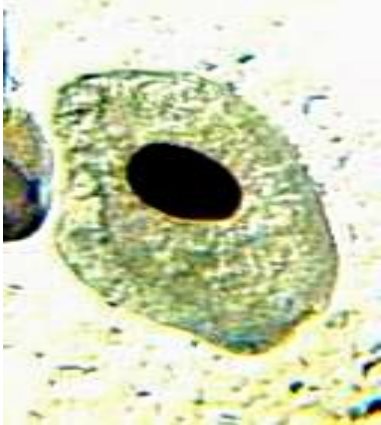


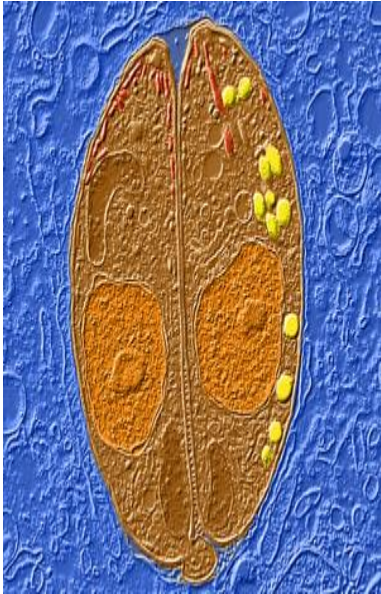
Простейшие паразиты, которые всегда с нами



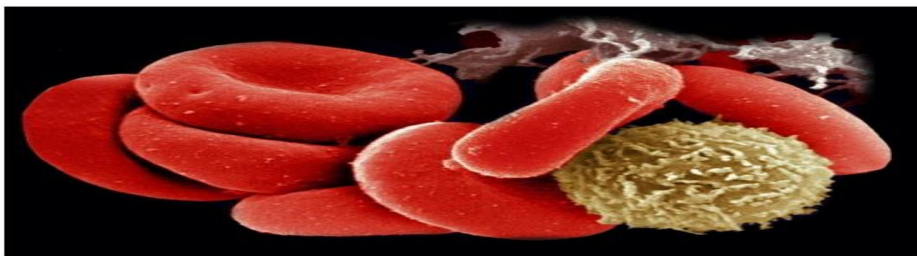
Паразиты незаметно заселяют и колонизируют организм. Они развиваются в крови и сосудах, вызывая сердечно – сосудистые заболевания. Скапливаясь в том или ином органе, отравленном шлаками, они образуют в нем колонию – опухоль. Продырявливая и закупоривая сосуды, они создают основу для инсульта.



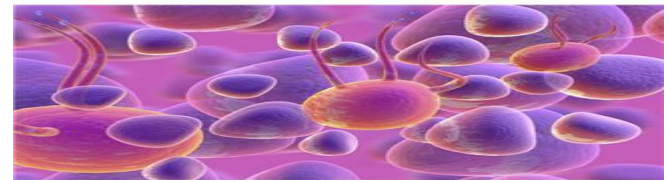
Сердечно-сосудистые заболевания, рак, СПИД, диабет, склероз, инсульт и другие недуги вызываются развитием паразитов в организме человека.



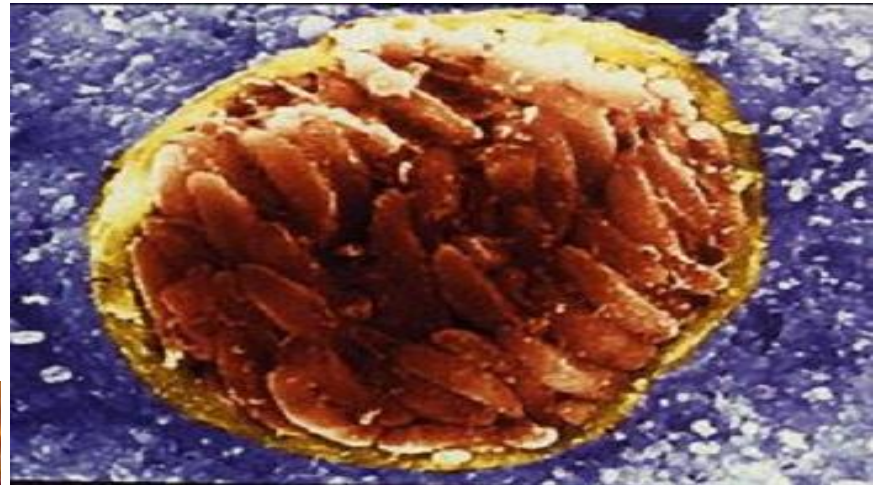
Исследование крови людей с сердечно-сосудистыми заболеваниями показало, что в их организме живут трихомонады, грибки и другие микропаразиты. Эти паразиты не только поедают красные кровяные тельца, но внедряются в стенки сосудов, разрыхляя их и образуя тромбы.



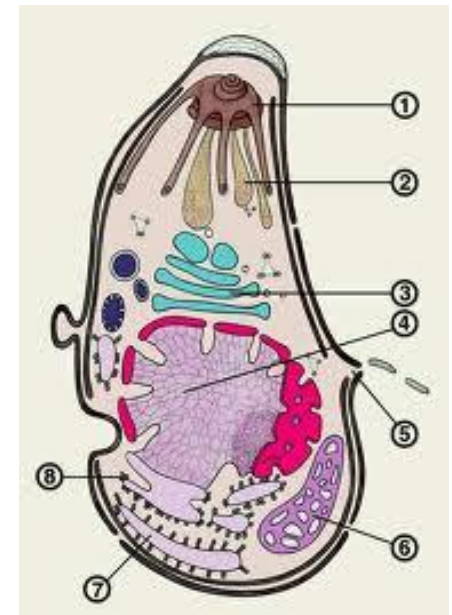
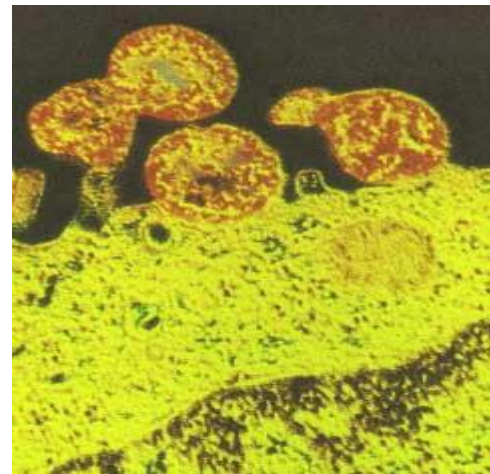
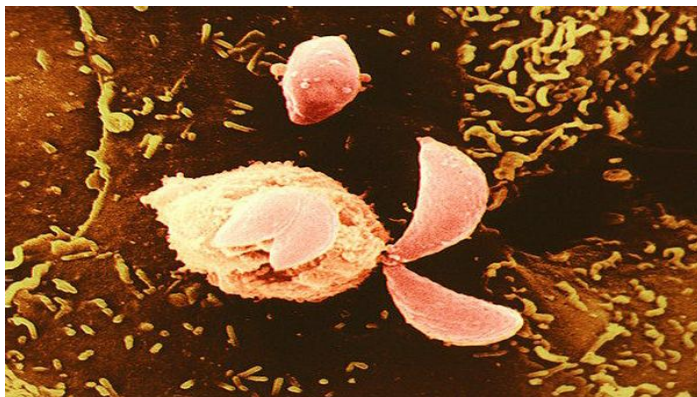
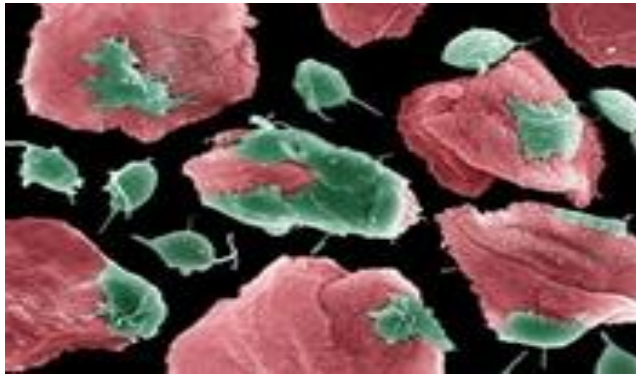
Токсоплазмоз Токсоплазмоз- природно-очаговая болезнь животных и человека, вызываемая внутриклеточными паразитами, характеризуется при остром течении комплексом нервных явлений, патологией беременности и родов.



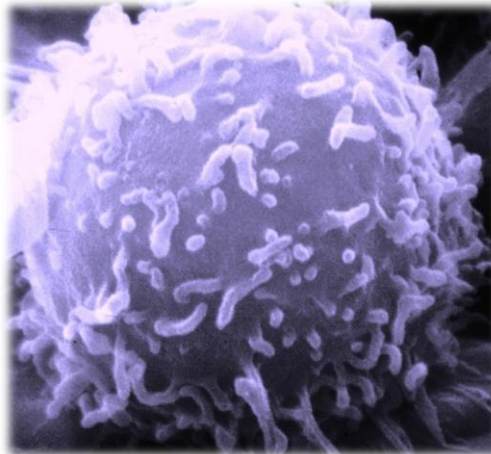
Микоплазмы и хламидии отключают нашу нервную систему, иммунитет из верного защитника становится нашим врагом.



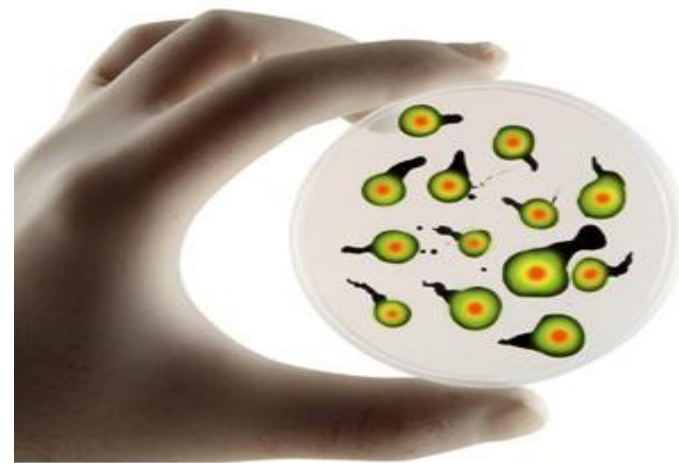
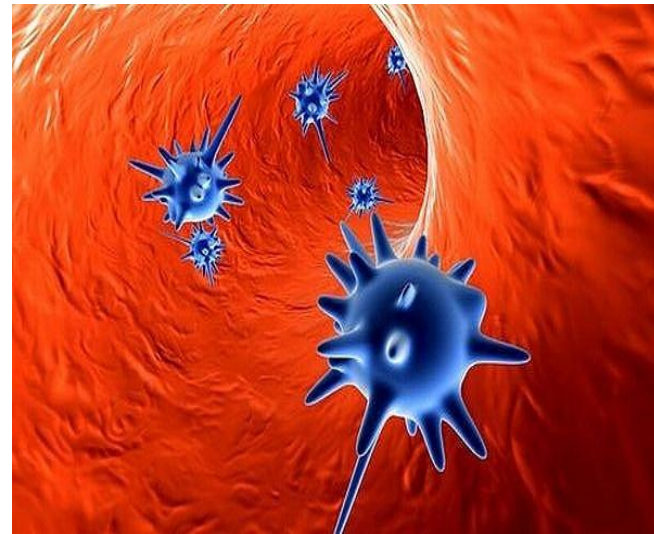
**Невозможно за короткий месячный курс
освободить организма от микоплазм или
хламидий – объединения внутриклеточных очень
приспосабливаемых паразитов.**



Хламидии и микоплазмы проникают в организм, в основном, через слизистые оболочки (полость рта, глотка, дыхательные пути, половые органы, роговица и конъюнктура глаза). Заражение происходит от человека или животного, птиц, непосредственно при контакте слизистых оболочек или через руки, предметы личной гигиены, посуду и т.п..



Хламидии и микоплазмы проникают внутрь клеток слизистых оболочек, оттуда - в клетки иммунной системы, и с ними могут разноситься по всему организму.



С возрастом истощенная и перевозбужденная иммунная система, под влиянием паразитов и токсинов, ошибочно распознает белки собственных нервов как чужеродные и атакует их, повреждая их оболочку, вызывая склероз нервных стволов.



В результате нервы теряют способность к проведению электрических сигналов, что и приводит к разрыву информационно-энергетических связей в организме.

Такое энергетическое и информационное разобщение и есть настоящая старость.

Разрыв нервных и информационных связей прерывает взаимосвязь ЦНС и автономной нервной системой, управляющей всеми органами и процессами нашего тела. Паразиты просто ВЫКЛЮЧАЮТ НАС ИЗ ЖИЗНИ.



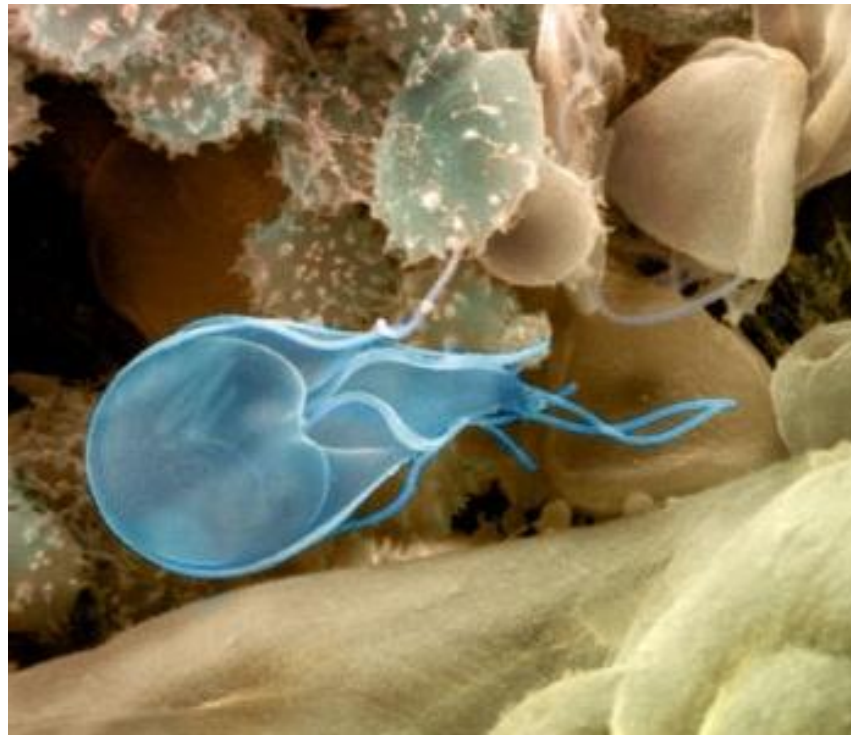
НЕОБХОДИМО РЕГУЛЯРНО - НЕ РЕЖЕ 2-3 РАЗ В ГОД ЗАБОТИТЬСЯ ОБ ОЧИЩЕНИИ ОРГАНИЗМА ОТ МИКОПЛАЗМЕННО-ХЛАМИДИЙНОЙ АССОЦИАЦИИ



Лямблии запускают и поддерживают тяжелейшие формы поражения кишечника, ранее считавшиеся врожденными.



Лямблии — единственный вид простейших, которые обитают в просвете тонкой кишки человека.



Лямблии резко изменяют микробный пейзаж кишечника.

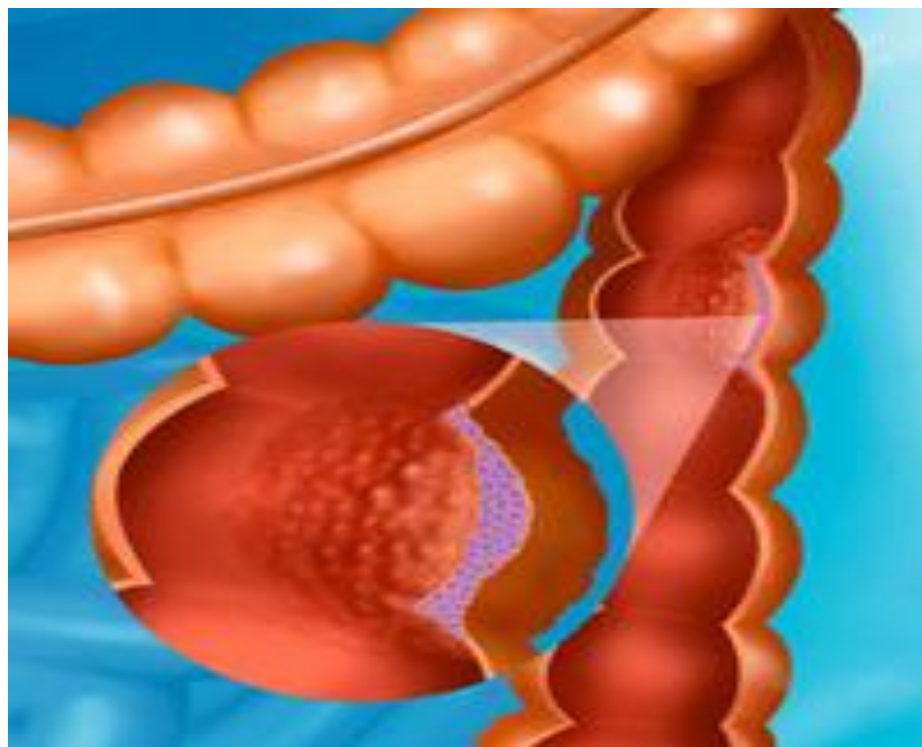
- 1) появляются микроорганизмы и грибы, которые стимулируют процесс размножения простейших;
- 2) резко снижается количество кишечной палочки, бифидум-бактерий, лактобактерий, обеспечивающих физиологический процесс пищеварения и всасывания.





Токсическое действие паразитов на кишечник опосредовано иммунологическими механизмами.

Иммунная система вырабатывает клетки, которые направлены против слизистой оболочки собственного кишечника.

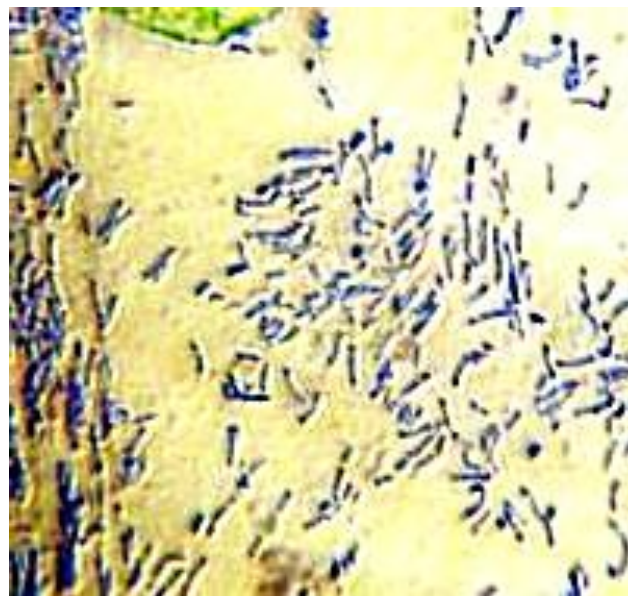
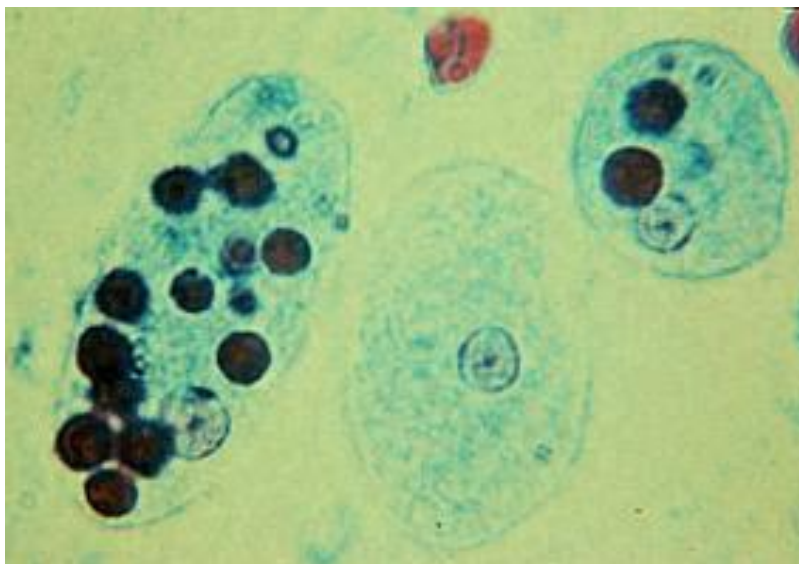


В результате повреждения слизистая оболочка кишечника теряет свои ворсинки и становится плоской, что не дает кишечнику хорошо переваривать и всасывать питательные вещества. Это и есть начальные проявления аутоиммунного поражения кишечника.



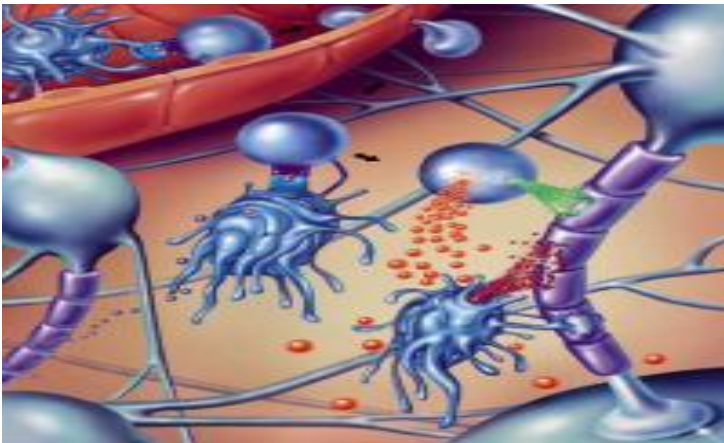
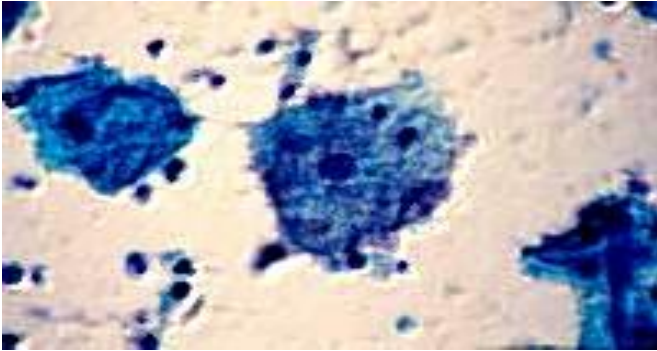
Паразитарная инвазия приводит к значительному уменьшению всасывательной поверхности и к нарушению всасывания расщепленных питательных веществ в кровь. «Невсосавшиеся» вещества становятся токсинами, увеличивая массу отравляющих организм веществ, что запускает различные формы аллергии.





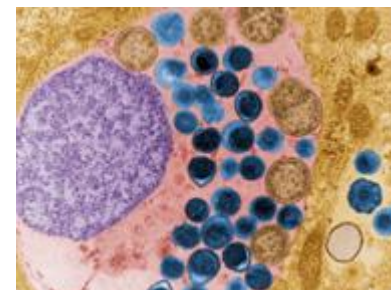
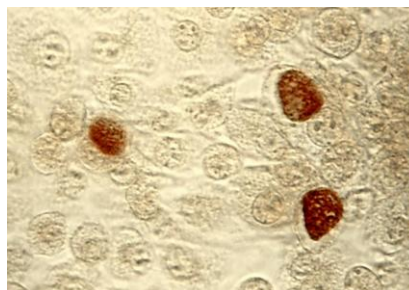
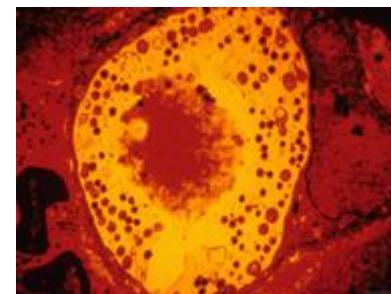
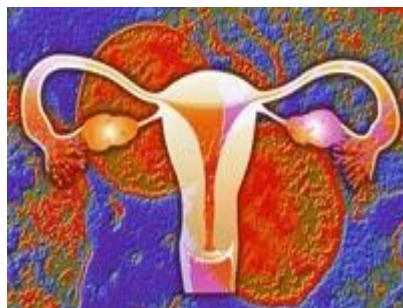
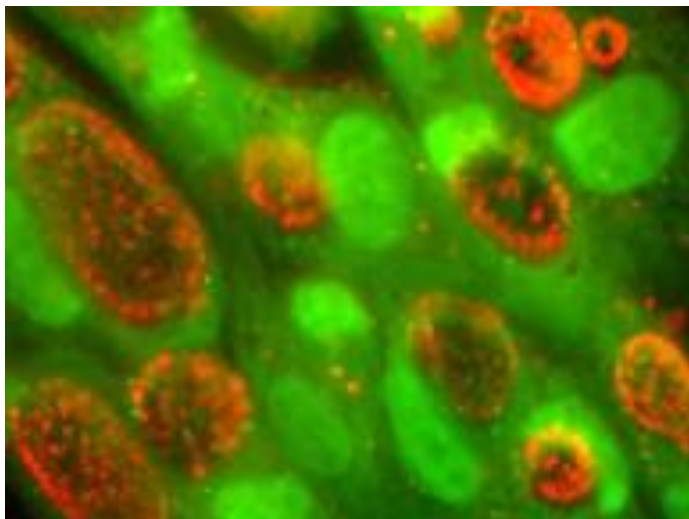
Амебы – паразиты, которые поражают только человека, заражают водно-капельным способом.

Амебные абсцессы могут развиваться в легких, печени, коже, головном мозге и других органах.



Наиболее опасным простейшим признана хламидия.

Каждый третий россиянин носит хламидию, даже не подозревая об этом. Помимо классических уро-генитальных процессов хламидии вызывают хронические бронхо-легочные воспаления, атеросклероз, тромбофлебит и облитерирующий эндоартериит. Хроническая хламидийная инфекция связана с развитием злокачественных лимфом.



Комплекс для Дельты от простейших

ПЕРВАЯ НЕДЕЛЯ

1022-1023-999-1001-1000

ВТОРАЯ НЕДЕЛЯ

1036-1016-1028-178-798

ТРЕТЬЯ НЕДЕЛЯ

1027-1030-1024-239-798

ЧЕТВЕРТАЯ НЕДЕЛЯ

1041-1049-178-703-363

ПЯТАЯ НЕДЕЛЯ

1017-1018-1019-7-178

ШЕСТАЯ НЕДЕЛЯ

1030-1027-1035-1042-239-703



Общий курс - 6 НЕДЕЛЬ с повторением цикла после месячного перерыва.

Комплекс для Универсала от простейших

ПЕРВЫЙ ЭТАП – 7 ДНЕЙ

Простейшие. 254; 334; 407; 484; 610; 610; 644; 664;
679,2; 673,9; 684,1; 690; 692; 686,6; 690,7; 706,7; 721;
756; 779,9; 783,6; 790; 800,4; 812; 829; 829,3; 865; 878,2;
880,2; 969,9; 980; 1045; 1062; 1067; 1113; 1147; 1442;
2018; 2163; 2842; 2900; 2950; 4334; 5429; 5768; 7344.

Энтамёба гистолитика вторичная. 1552; 880; 802; 1550;
832; 787; 727; 690; 660; 465; 786; 768; 523; 333.

Амеба (абсцесс печени). 344; 605; 510; 943.

Амеба. 310; 333; 532; 732; 769; 827; 1522.

ВТОРОЙ ЭТАП – 7 ДНЕЙ

Паразиты печени. 143; 275; 676; 763; 238; 6641; 6672.

Паразиты детокс. 20; 64; 72; 96; 112; 120; 125; 128; 152;
240; 334; 422; 442; 465; 524; 651; 688; 728; 732; 751; 784;
800; 854; 880; 1864.

Поддержка печени (дренаж при химической нагрузке).

727; 33,13; 1552; 802; 751; 331,3.

ТРЕТИЙ ЭТАП – 7 ДНЕЙ

Паразиты детокс. 20; 64; 72; 96; 112; 120; 125; 128; 152;
240; 334; 422; 442; 465; 524; 651; 688; 728; 732; 751; 784;
800; 854; 880; 1864.

Паразиты в крови. 847; 867; 329; 419; 635; 7391; 5516;
9889

ЧЕТВЕРТЫЙ ЭТАП – 7 ДНЕЙ

Паразиты базовая всеобъемлющая. 20; 64; 72; 96; 112;
120; 125; 128; 152; 240; 334; 422; 442; 524; 651; 644; 688;
712; 732; 751; 800; 854; 1864; 728; 784; 880; 465; 2112;
2720; 4412; 5000; 10000

Дренаж. 15; 17; 337; 537; 625; 635; 654; 669; 676; 696; 751;
764; 835; 1335; 1434; 1524; 2452

ПЯТЫЙ ЭТАП – 7 ДНЕЙ

Лимфа и детох. 10000; 3177; 3176; 3175; 3040; 880; 787;
751; 727; 676; 635; 625; 522; 465; 444; 440; 304; 152;
150,5; 148; 146; 150,5; 103,6; 100; 63; 25; 15,2; 15,05;
10,36; 10; 7,83; 6,3; 2,5

Паразиты лимфы. 10000; 157

Паразиты в крови. 847; 867; 329; 419; 635; 7391; 5516;
9889

ШЕСТОЙ ЭТАП -7 ДНЕЙ

Токсоплазма. 434; 852

Трихомонада. 414; 542; 610; 642; 652; 692; 800; 832; 845;
866; 942; 980; 728; 784; 880; 464

Паразиты (основная альтернативная). 4122; 1522; 967;
942; 854; 829; 827; 749; 741; 732; 633; 605; 604; 591; 524;
422; 411; 344; 172; 102

Общий курс шесть недель с повторением цикла после
двухнедельного перерыва.





Будьте здоровы!

