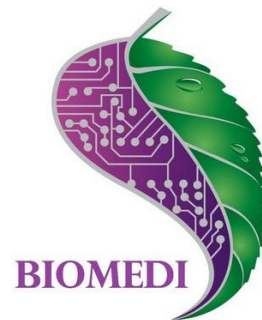


**Тема семинара**

# **Сахарный диабет**



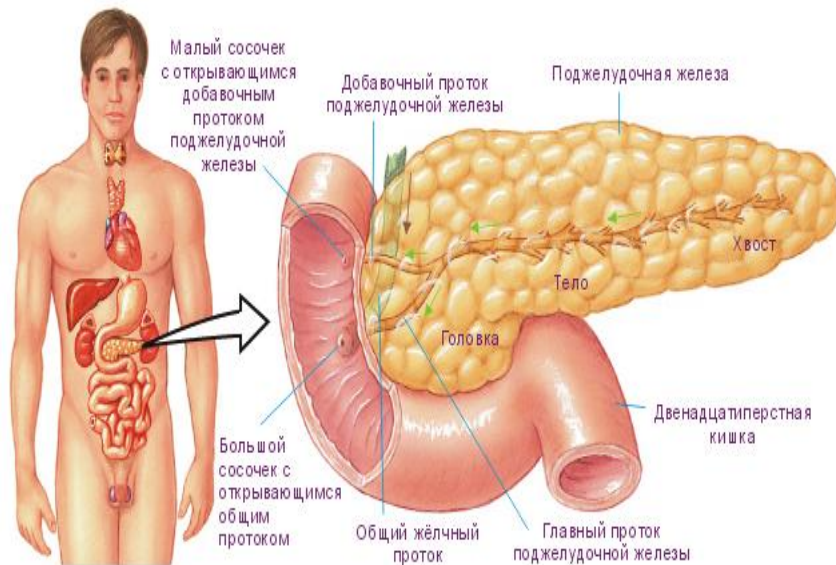


## Сахарный диабет - болезнь сладкоежек?

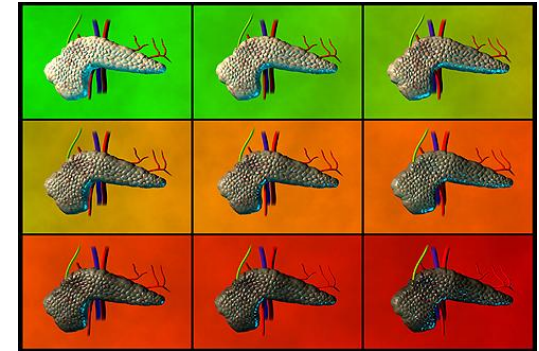
Многие считают, что главная причина диабета в пище. Это болезнь тех, кто кладет в чай по пять ложек сахара и пьет этот чай с конфетами и пирожными. Доля истины в этом есть, ведь человек с такими привычками в питании обязательно будет иметь лишний вес. **А тучность провоцирует диабет.**

# Почему же возникает сахарный диабет?

При сахарном диабете поджелудочная железа не способна секретировать необходимое количество инсулина либо вырабатывать инсулин нужного качества.



# Инсулин: переработка глюкозы в энергию



- При переваривании сложные углеводы расщепляются до простых, включая глюкозу.
- Глюкоза, попадая в кровь, стимулирует выработку поджелудочной железой инсулина.
- Инсулин и глюкоза с кровотоком доставляются ко всем органам и тканям. Под действием инсулина «биологическое топливо» глюкоза быстро проникает внутрь клеток, а ее избыток откладывается в печени.

**Инсулин - "ключ", открывающий клетки для сахара.**

# Существует два типа диабета

**Первого типа или  
инсулинозависимый**



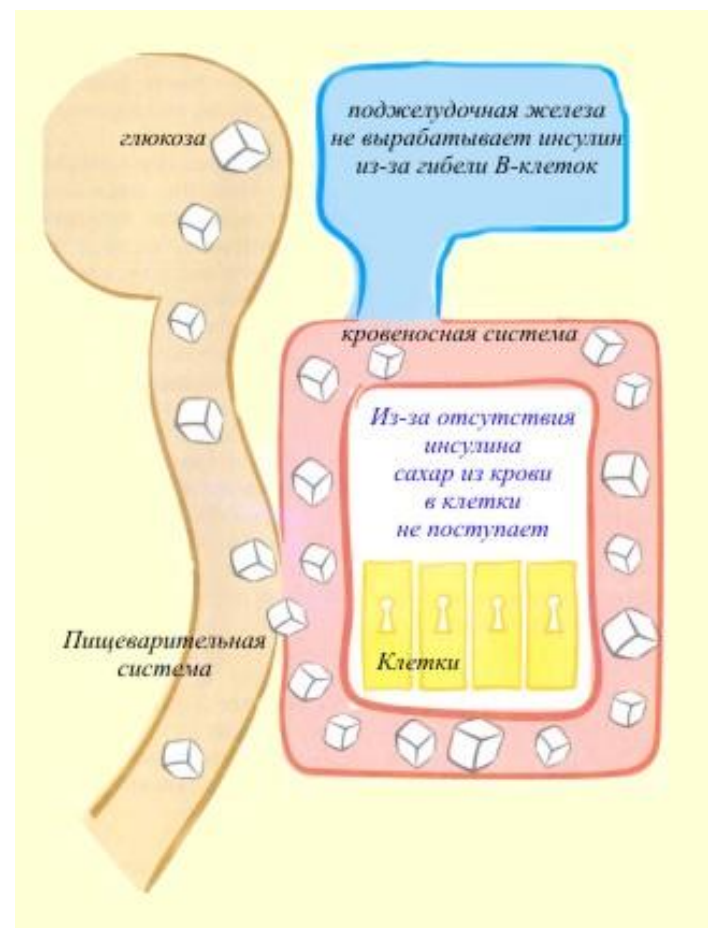
**Второго типа**



Диабет второго типа встречается в четыре раза чаще,  
чем диабет первого типа

# Причина диабета первого типа

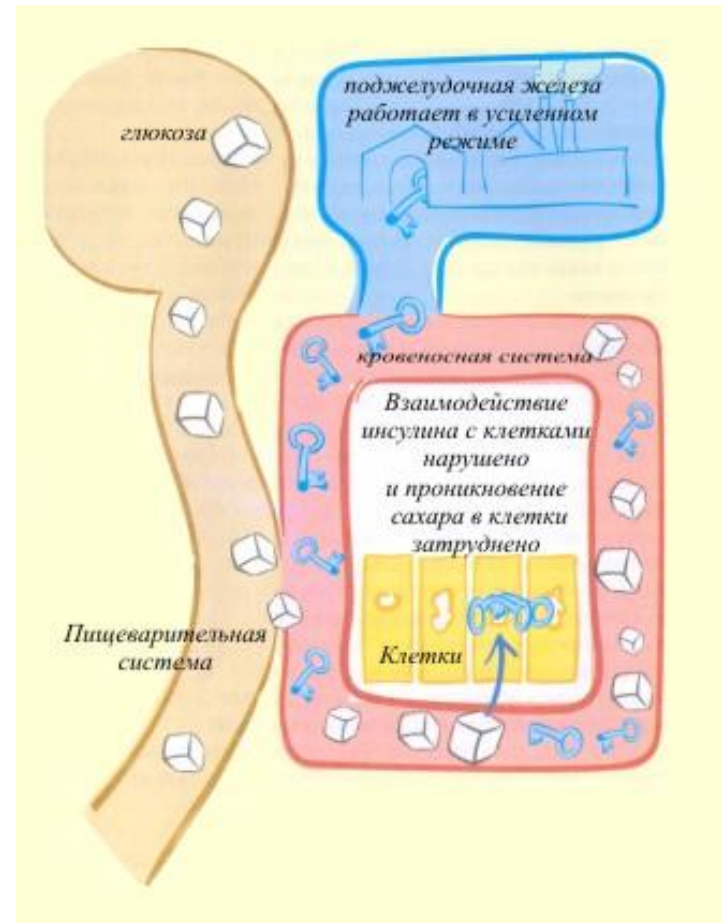
Выработка инсулина снижается или вообще прекращается вследствие гибели бета-клеток под действием ряда факторов (например — аутоиммунный процесс).



Способ лечения - введение инсулина извне.

# Причина диабета второго типа

Поджелудочная железа продолжает вырабатывать инсулин, причем часто даже в больших количествах, чем обычно. Но клетки плохо "чувствуют" инсулин, то есть плохо открываются в ответ на взаимодействие с ним, поэтому сахар из крови не может в полном объеме проникнуть внутрь.





## Инсулинорезистентностью - сниженная чувствительность к инсулину

Образно можно представить себе,  
что "замочные скважины"

(инсулиновые рецепторы) на дверцах клеток деформированы и нет идеального совпадения с ключами - молекулами инсулина. Требуется больше усилий (больше ключей, т.е. больше инсулина!), чтобы справиться с дефектом инсулиновых рецепторов. Подать же в кровь достаточное количество инсулина, чтобы преодолеть инсулинорезистентность и полностью нормализовать уровень сахара в крови, поджелудочная железа не может, т.к. при сахарном диабете 2 типа возможности  $\beta$ -клеток все же ограничены.

В результате складывается парадоксальная ситуация, когда в крови одновременно много и инсулина, и сахара.







Лечение сахарного диабета 2 типа отличается от лечения сахарного диабета 1 типа.

При сахарном диабете 2 типа основная цель лечения – улучшить чувствительность клеток к инсулину.

# Факторы риска

Наследственная предрасположенность  
Избыточный вес.



Этническая принадлежность. К группе риска относятся латиноамериканцы, афроамериканцы, индейцы и уроженцы Азии.



Возраст. После 45 лет риск развития сахарного диабета второго типа повышается.



Болезни, в результате которых происходит поражение и гибель бета-клеток.

Болезни поджелудочной железы — панкреатит, рак поджелудочной железы, заболевания других желез внутренней секреции.

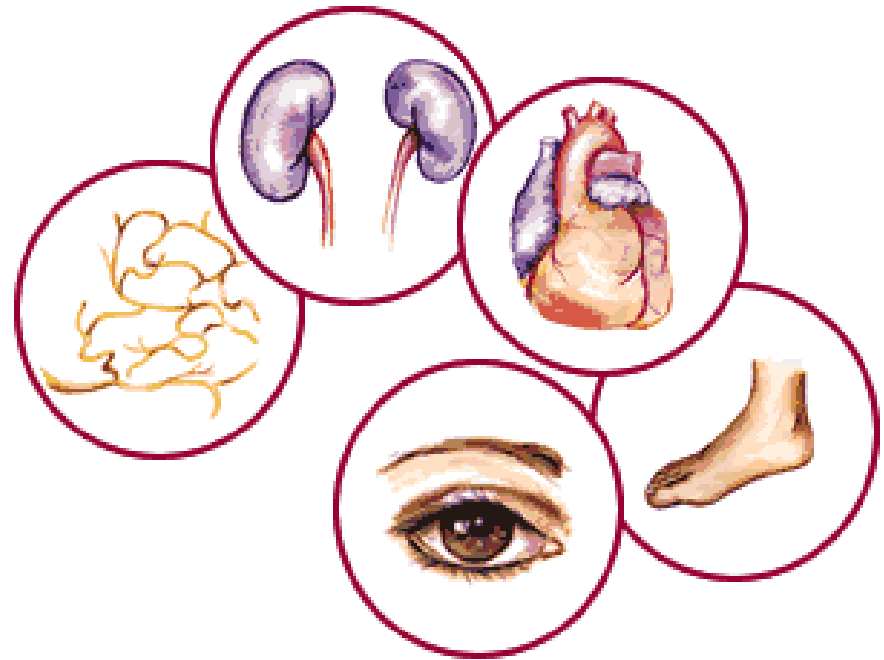


Вирусные инфекции (краснуха, ветряная оспа, эпидемический гепатит и некоторые другие заболевания, включая грипп). Эти инфекции играют роль спускового механизма, как бы запускающего болезнь.

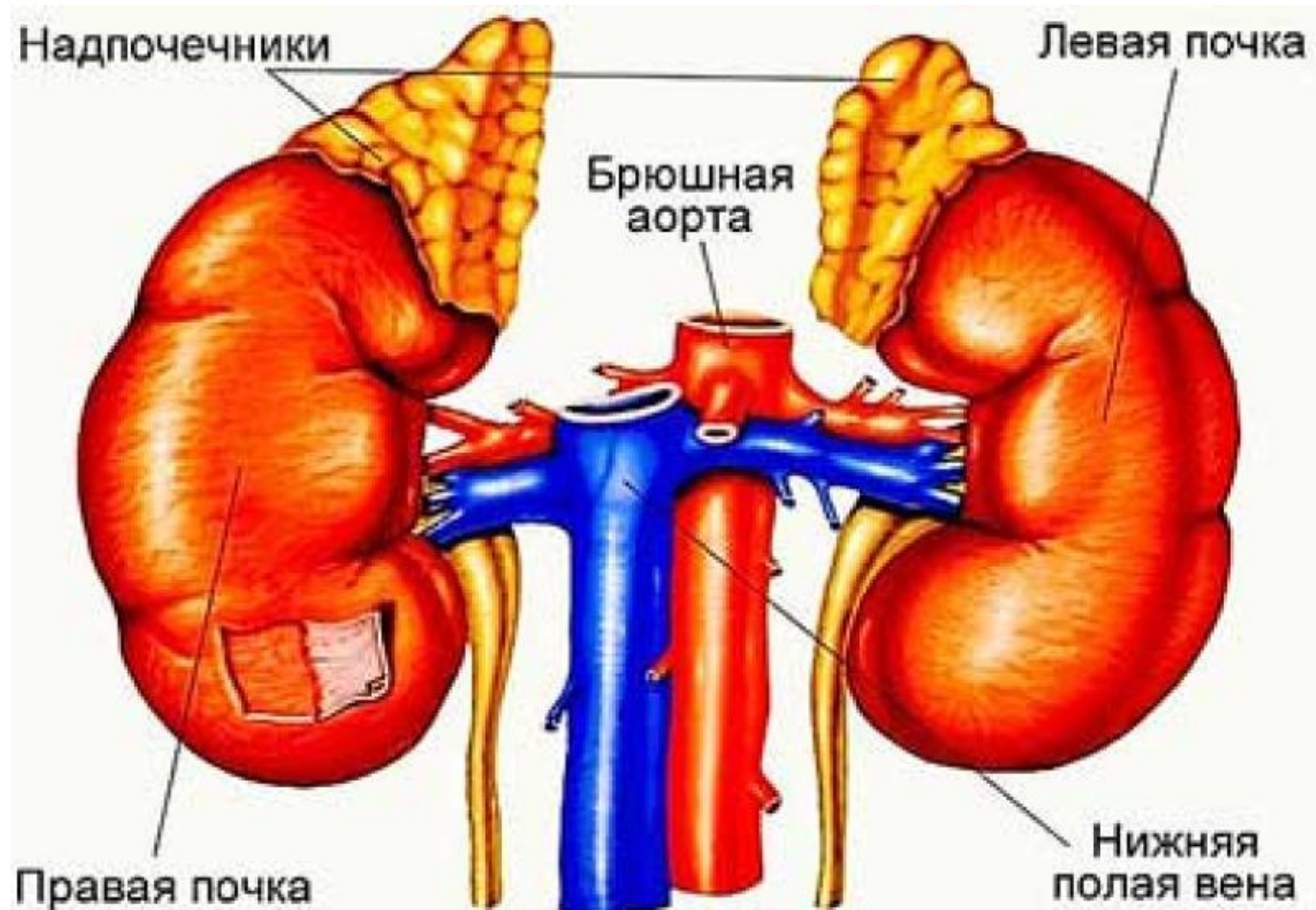
**Глюкоза, как самый сильный окислитель, разрушает все, к чему прикоснется, вызывая общий склероз.**

## **Основные осложнения у больных сахарным диабетом**

1. Поражение почек
2. Поражение сосудов
3. Поражение зрения
4. Поражение нервной системы
5. Поражение кровеносных сосудов нижних конечностей



# Поражаются сосуды почек с почечной недостаточностью

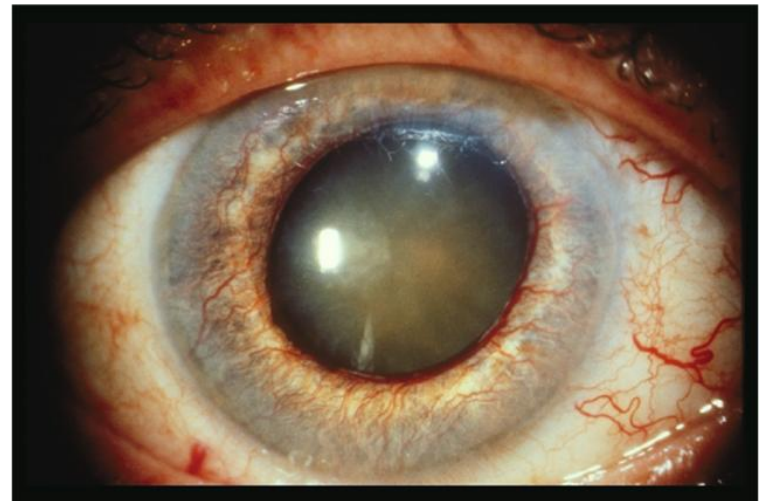




# Атеросклероз сосудов сердца и мозга с риском инфаркта и инсульта



Сахарный диабет в 24 раза повышает риск ретинопатии, катаракты и глаукомы с полной потерей зрения



Диабетическая нейропатия приводит к снижению чувствительности и нарушению кровообращения ног. В результате на ногах могут появиться язвы, что грозит гангреной и ампутацией конечностей.

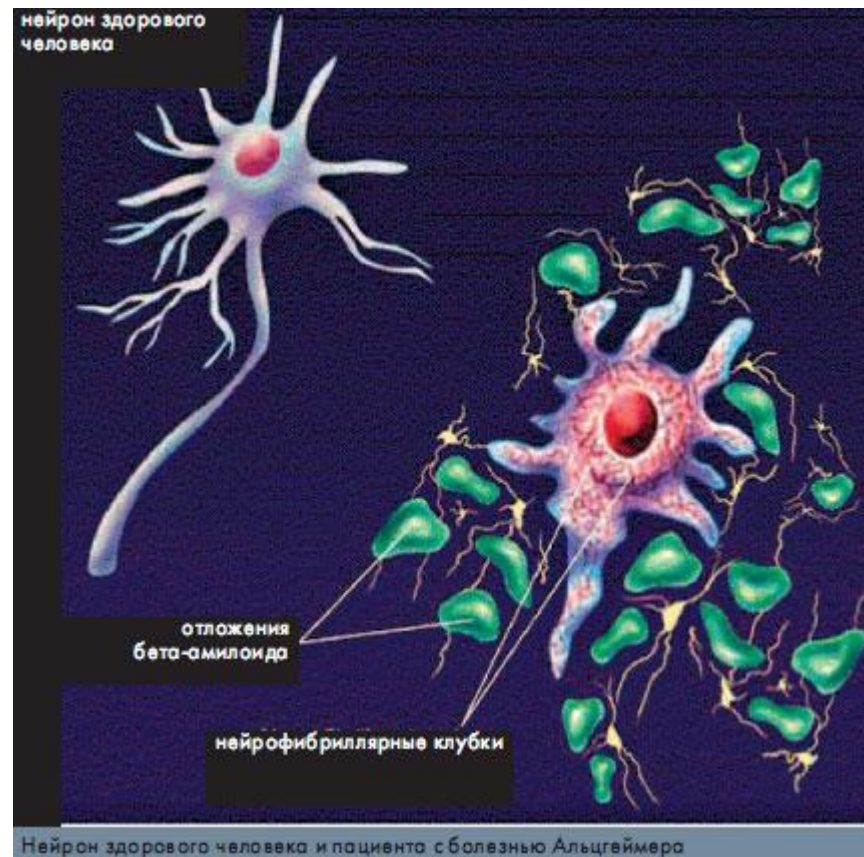






Сахарный диабет 2 типа и повышенный уровень глюкозы разрушают нервную систему, что приводит к диабетической нейропатии. Ее первые симптомы – покалывание, онемение в конечностях. Поражение нервов может возникать в любой системе органов, включая желудочно-кишечный тракт. Вылечить диабетическую нейропатию невозможно. Специально подобранные препараты помогут лишь снять симптомы заболевания.

# В последние годы стали выделять диабет 3 типа, приравненный к болезни Альцгеймера



## Биорезонансная программа для диабетика базируется на следующих принципах:

- При любом типе диабета в биорезонансном восстановлении нуждается не только сама поджелудочная железа, но и все инсулиновые рецепторы клеток.
- БРТ не отменяет врачебные назначения, но БРТ комплексы снижения сахара крови и коррекции диабета предупреждают смертельные осложнения и улучшают качество жизни.
- Большая часть программ комплекса для диабетиков направлена на ликвидацию повреждения сосудов, глаз, почек, мозга и нервной ткани.
- Диетические усилия и фармакопрепараты никак не заменят точное и направленное воздействия биорезонанса на все пострадавшие органы и системы. Биорезонанс несет каждой клетке пострадавшего организма информативную программу возвращения здоровья и жизненной активности.

**Диабет ведет организм к гибели, биорезонанс указывает дорогу к жизни**

# Лечебный комплекс против диабета и его осложнений для аппарата БИОМЕДИС М (DELTA)

## Первый этап - 5 дней

217      Диабет  
220      Диабет вторичный  
498      Панкреатит  
222      Диабет третичный  
223      Диабет, повышенный сахар  
14 Аллергия  
218      Диабет 2  
679      Стабилизация иммунитета  
142      Воспаление суставов  
219      Диабет 3

## Второй этап - 5 дней

456      Обменный полиартрит  
484      Остеохондроз  
распростран, (остеопороз)  
688      Строение костей  
689      Строение мышц  
690      Строение нервов  
691      Судороги мышц  
221      Диабет инфекционный  
6      Активация функции сердца  
24      Ангина пекторис  
(стенокардия)  
27      Аневризма (ослабление в  
кровеносном сосуде)  
39      Артерии  
40      Артериосклероз

## Третий этап - 5 дней

119 Воспаление вен  
161 Гипертензия на фоне  
атеросклероза  
165 Гиперхолестеринемия  
297 Капилляры  
324 Коронарные сосуды сердца  
433 Недостаточность  
кровообращения  
454 Облитерирующий  
эндартериит  
614 Регуляция диуреза,  
электролитного баланса калия и  
натрия  
615 Регуляция кровяного  
давления  
692 Сужение коронарных  
сосудов сердца  
268 ЖКТ, коррекция

## Четвертый этап - 5 дней

542 Поджелудочная железа  
7 Активная защита  
461 Обновление клеток  
органов  
5 Активация функции печени  
178 Глубокая очистка  
организма  
363 Лимфа и детокс  
496 Очистка крови  
497 Очистка плазмы крови  
703 Токсины, выведение  
токсинов  
478 Ослабление защитных  
функций организма  
486 Острое воспаление  
530 Плохо идущий процесс  
излечения

## Пятый этап - 5 дней

52 Астения нервов (парез)  
224 Диабетическая полинейропатия  
66 Атрофия мышц  
210 Дегенерация нервов  
436 Нейроэндокринная с-ма (гипотал, гипоф,)  
517 Периферическая нервная система  
723 Укрепление мускулатуры  
724 Укрепление нервов, строение нервов  
568 Почки, пиелит  
718 Тубулярная нефропатия  
70 Ацидоз  
286 Изменение кисл.-щелочного баланса  
453 Обезвоживание организма

## Шестой этап - 5 дней

455 Обмен веществ  
299 Катаракта  
335 Кровоизлияния  
417 Нарушение зрения  
473 Органы зрения  
492 Отслоение сетчатки  
550 Помутнение стекловидного тела глаза  
652 Сетчатка  
653 Сетчатка, регуляция  
766 Центральная нервная система  
772 Церебро-васкулярная недостаточность  
62 Атлетическая стопа (грибковое поражение кожи стопы ноги)  
237 Диэнцефальная область (гормон, централь)  
267 Жировая ткань (растворение)  
466 Ожирение, тучность  
800 Эндокринные железы

# Лечебный комплекс против диабета и его осложнений для аппарата БИОМЕДИС М (Universal)

Общий курс – 30 дней с повторением цикла после двухнедельного перерыва.

## ПЕРВЫЙ ЭТАП – 5 ДНЕЙ

Диабет сахарный (гипогликемическое действие)

9,19

Нарушение циркуляции при диабете

40; 2112; 2145; 2720; 2489

Диабет

10000; 5000; 2720; 2170; 1800; 1550; 880; 802;  
787; 727; 500; 465; 100; 35; 20

Сердце, регуляция	1,2	3,8	8
	9,44	41	43
	43,5	97	

Регуляция кровообращения	7		
	9,4	19,5	40,5
	50		46

Артериосклероз	3,3	6,5
	85,5	

Варикозное расширение вен и геморроидальные узлы

45,5	60,5	66,5	68
	68,5	84,5	85
			99

## ВТОРОЙ ЭТАП – 5 ДНЕЙ

Диабет 1 (повышенный уровень сахара)

5000; 2127; 2080; 2050; 2013; 2008; 2003;  
2000; 1850; 880; 803; 800; 787; 727; 660;  
484; 465; 440; 35; 20; 6,8

Дибетическая стопа

786; 2112; 1050; 1,2; 5000; 832; 20

Аутоиммунная нейропатия	20,87	30
	41,75	82,6
	330	727
	787	880
	1550	2600
	2900	2950
	4999,9	4999,9
	7343,5	9999,5
		165
		740
		1234
		2650
		4412
		7343,5



## ТРЕТИЙ ЭТАП – 5 ДНЕЙ

Диабет 2.

4200; 2128; 1865; 1850; 1550; 787; 465;  
444; 125; 95; 72; 48; 302

Диабетическая полинейропатия

7,83      24      27,5      30

33      35      39      40

47,5      57,5      72

90,88      110      125

194      222      304

393,5      464      470

Диабетическая язва      727

776      787      880

Реактивный панкреатит      20      26

444      465      600

625      650      666

690      727      776

787      832      880

1500      1550      1600

1800      2008      2127

2170      2489      2720

## ЧЕТВЕРТЫЙ ЭТАП – 5 ДНЕЙ

Диабет 3.

5; 787; 10000; 20; 727; 787; 800; 880;  
5000

Панкреатит.

15; 440; 464; 600; 624; 648; 1552; 727;  
787; 880

Диабет вторичный.

10000; 2720; 2170; 1800; 1550; 880; 727;  
465; 20

Диабет связанный с инфекцией.

2020; 800; 727; 786; 190; 80; 20

Паразиты поджелудочной железы

1850      2000      2003

2008      2013      2050

2080      6577,

Антисклеротический эффект 3,3

Артрит вторичный      770      1000

1500      2720

## ПЯТЫЙ ЭТАП – 5 ДНЕЙ

Ацидоз	20	146	727	
	776	787	802	
	880	9999,		
Режим «Почки»	2,8	3,3	8,1	
	9,19	54	54,25	54,5
Пиелит, пиелонефрит, гломерулонефрит			2,8	
	3,3	8,1	9,19	
Восстановление ДНК	528	731	732	
Обновление клеток органов		79,5		
Поджелудочная железа		3,3	3,3	
	3,3	4	4	4
	9,19	9,19	9,19	
	9,69	9,69	9,69	26
	26	26	52	52
	52			
Поджелудочная железа - контрольные частоты				
	25	25	27,5	
	27,5	30	30	
	47,5	47,5	50	50
	52,5	52,5	94	94
Поджелудочная железа (контроль частот)			25	
	27,5	30	47,5	50
	52,5	94		
Активная защита	2,2	10		
	12,5	15	19,5	26
	92,5			
Обновление клеток органов		79,5		

## ШЕСТОЙ ЭТАП – 5 ДНЕЙ

Нарушение мозгового кровообращения				
	100	465	522	
	727	787	880	
	9999,5			
Глаза - контрольные частоты			15,5	
	15,5	70	70	
	72,5	72,5	75	75
Отслойка сетчатки	7		19,5	
	19,64	19,75	25,5	
	47,5	50	52,5	
Глаукома	70	98,5	727	
	787	880	1600	
	1830	4999,9		
Атеросклероз сосудов глаза			20	
	727	787	880	
	9999,5			
Лимфа и детокс	2,5		6,3	
	7,83	10	10,36	
	15,05	15,2	25	63
	100	103,6	146	
	148	150,5	150,5	
	152	304	440	
	444	465	522	
	625	635	676	
	727	751	787	
	880	3040	3175	
	3176	3177	9999,5	

# Скорая помощь при резком повышении сахара крови

Гипогликемия - контрольные частоты 1

25 26 26,5 27,5 30 47,5 50 52

Гипогликемия - контрольные частоты 2

6 52,5 52,75 53 53,5 56 62,5

Гипогликемия - контрольные частоты 3

64,5 65 67,5 74,5 79 85 87 87,5

Гипогликемия - контрольные частоты 4

90 91,5 94 94,5

**Комплекс выполняется по мере необходимости, но не более двух раз подряд.**

# Будьте здоровы с БИОМЕДИС!

