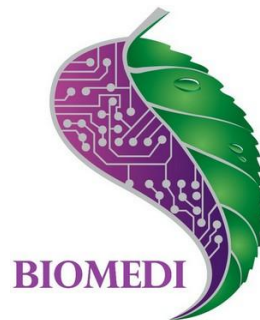
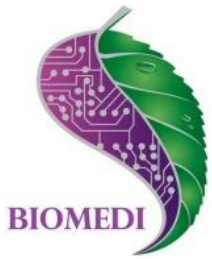


# Глубокое очищение организма от токсинов и ядов после праздничных застолений



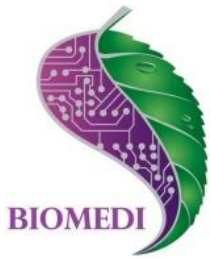


## После праздничного стола



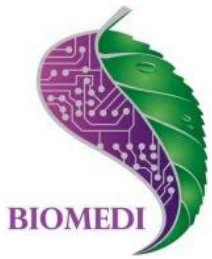
После праздников нас подстерегают неприятные вещи - переедание, ощущение тяжести в желудке, недомогание, усталость, нарушение работы пищеварения и даже отравление.

Чтобы помочь организму преодолеть постпраздничный синдром, примите **БИОРЕЗОНАНСНЫЕ МЕРЫ**.



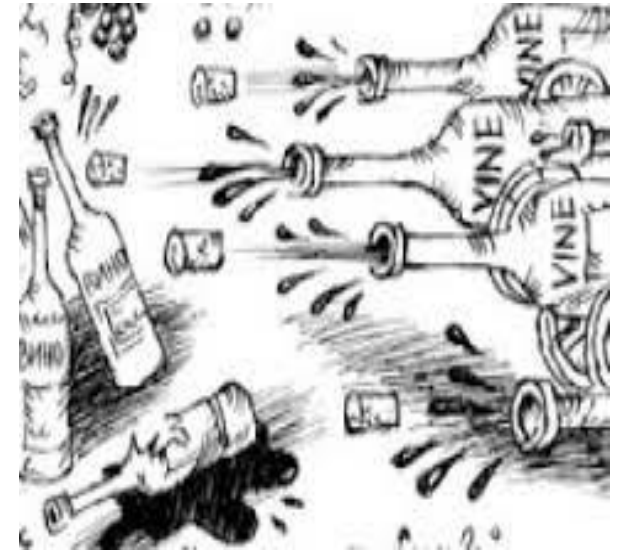
Люди - живые существа. Они много работают, испытывают стрессы. Поэтому их желание расслабиться, оттянуться на полную катушку вполне естественно.

Статистика по всем развитым странам указывает на неуклонный рост потребления алкоголя, особенно по мере повышения уровня образования и благосостояния.



BIOMEDI

В России производство вина и водки за период с 80 годов увеличилось в 4 раза.



Алкоголь в дозе свыше одной стандартной порции для женщин и свыше двух стандартных порций для мужчин всегда токсичен.

2 стандартные порции  
алкоголя:

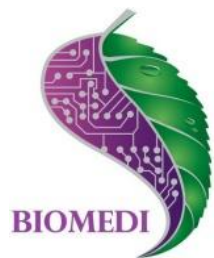
30 г чистого спирта

50-60 мл водки

200-250 мл вина

500-600 мл пива.



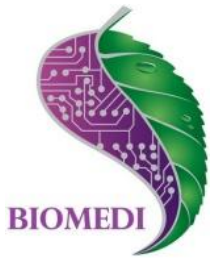


# Каждый знает о страданиях организма на следующий день после застолья

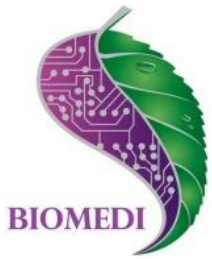


Современная наука указывает на ведущую роль магния в развитии алкогольного отравления. Установлено, что уже через несколько минут после приема алкоголя магний выбрасывается через почки и оказывается в мочевом пузыре. Чем больше выпито, тем больше потеря магния. А магний препятствует входу кальция в клетки. Кальций же заставляет клетку выполнять работу, к которой она предназначена. В условиях магниевого дефицита кальциевые потоки беспрепятственно устремляются в клетки и вызывают их излишнее возбуждение и истощение. Вот почему состояние похмелья так тяжело переживается





Магний участвует во всех биоэнергетических процессах клетки. Нет магния, нет энергии. Поэтому на другой день после употребления алкоголя так ничего не хочется делать. Организм восполняет обвал магния, мобилизуя его из костей. На это требуется время. Кстати, при злоупотреблении алкоголем сильно разрушаются кости.



# Выведение алкогольных токсинов (программная база Дельта)

БЛОК ПЕРВЫЙ - ВЫПОЛНЯЕТСЯ УТРОМ, ПОСЛЕ  
ПРОБУЖДЕНИЯ

3-5-6-70-178-239-798-187-193-268-279

БЛОК ВТОРОЙ - ВЫПОЛНЯЕТСЯ ЧЕРЕЗ 30 МИНУТ  
ПОСЛЕ ПЕРВОГО

7-286-422-453-436-496-570-655-708-698

БЛОК ТРЕТИЙ - ВЫПОЛНЯЕТСЯ ЧЕРЕЗ ПОЛЧАСА  
ПОСЛЕ ВТОРОГО БЛОКА

775-776-777-778-779-780-781

КУРС -3 ДНЯ С ПОВТОРЕНИЕМ ПО МЕРЕ  
НЕОБХОДИМОСТИ.

# Выведение алкогольных токсинов (программная база Универсал)

Похмелье.

Частоты: 10000; 522; 46; 100.

Детоксикация.

Частоты: 10000; 3176; 3040; 880; 787; 751; 727; 625; 522;  
465; 444; 440; 1505; 1036; 3176; 676; 635; 304; 306; 250;  
148; 152; 63

Элиминация токсинов.

Частоты: 0,5; 522; 146; 1552; 800.

Поддержка печени (дренаж при химической нагрузке).

Частоты: 727; 33,13; 1552; 802; 751; 331,3.

Дренаж.

Частоты: 645; 632; 635; 1335; 662; 537; 763; 654; 751; 625;  
696; 835.

Беспокойство и расслабление.

Частоты: 2720; 6000; 320; 250; 240; 160; 125; 80; 40; 20;  
10; 5,8; 3,5; 2,5; 1,5; 1,2; 1; 0,5.

Бодрость недостаточная.

Частоты: 77,5; 92,5.

Семь чакр.

Частоты: 45; 55; 70; 85; 90; 95; 100

Вегетативные нарушения.

Частоты: 2,5

Обезвоживание организма..

Частоты: 79

Тошнота и спазмы.

Частоты: 5000; 880; 832; 787; 727; 190; 95; 72; 20; 5; 4,9.

Энергия жизненная.

Частоты: 12,5; 36

Раздражительность.

Количество частот: 2.

Частоты: 3,6; 6,3

Энергодающий эффект.

Частоты: 2,2

Центр равновесия.

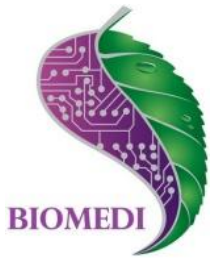
Частоты: 30; 97,5.

ВСЕ ПРОГРАММЫ ВЫПОЛНЯТЬ СРАЗУ ПОСЛЕ  
ПРОБУЖДЕНИЯ ТРИЖДЫ С ПОЛУЧАСОВЫМ  
ИНТЕРВАЛОМ.

КУРС -3 ДНЯ С ПОВТОРЕНИЕМ ПО МЕРЕ  
НЕОБХОДИМОСТИ

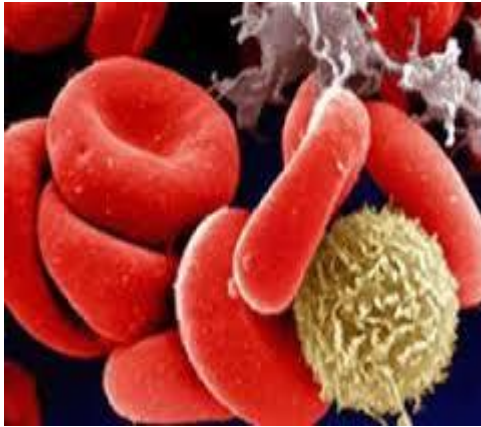
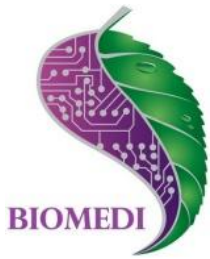






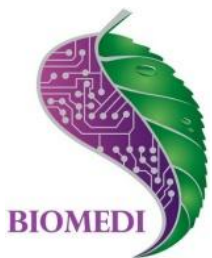
Настоящим резервуаром праздничных токсинов и шлаков является лимфатическая система. Говоря о лимфе и лимфатической системе мы имеем дело с межклеточной жидкостью. Именно ее необходимо очистить в первую очередь.





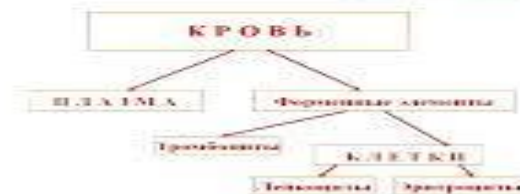
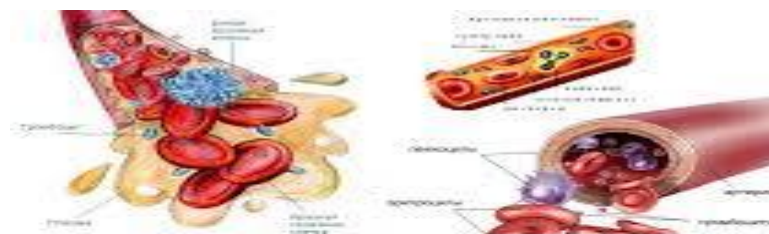
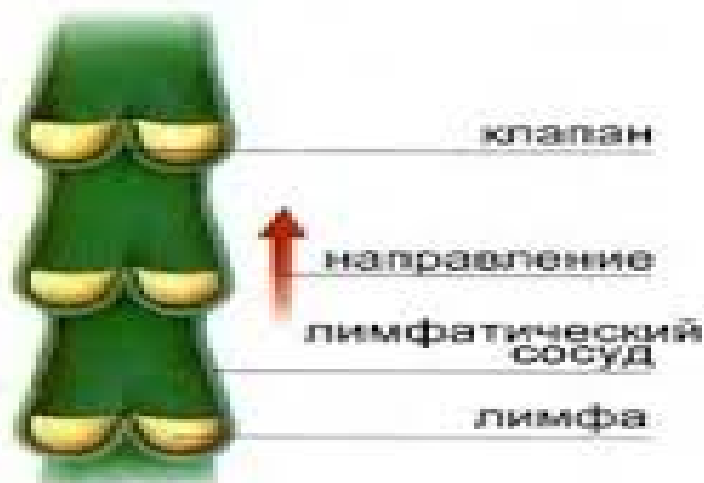
Лимфатическая система собирает лимфу- межклеточную жидкость, оттекающую и уносящую с собой токсины, шлаки и продукты жизнедеятельности самих клеток. Собирает эти отходы от каждого органа в специальные лимфатические сосуды и уносит их, как река, прочь, сливая токсичное содержимое в венозный кровоток для очищения и удаления из организма.

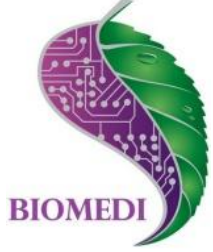
Известно, что сауна признана отличным очищающим и оздоравливающим средством, усиливающим и оптимизирующим движение и распределение крови и лимфы в организме.



# Каким способом усилить дренаж лимфы?

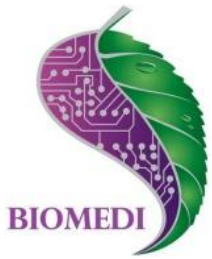
Пользователям аппарата BIOMEDIС посещать сауну для получения очищающего лимфу эффекта совсем не обязательно. Биорезонансный способ ритмично изменять температуру крови не внешним, а именно внутренним способом позволяет без угрозы для сердца очищать и тренировать организм изнутри, вязывать токсины и выводить их с помощью органов – фильтров.





Если мы хотим, что называется, прочистить лимфатическую систему, то лимфу надо разжижать, повышая температуру притекающей к клеткам крови. Этот прием позволит полностью прогнать загрязненную лимфу через виток циркуляции.

Для оптимизации этой внутренней очистки лимфы – лифосорбции - необходимо употреблять параллельно с этой процедурой оптимальное количество чистой жидкости. 80 % токсинов находится не в печени, почках или кишечнике, а именно в межклеточной жидкости.



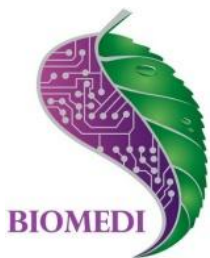
# *Чем опасен синдром загрязненной лимфы?*



После праздников возникает законное желание провести подлинно глубокое и полное очищение организма. Это вовсе не означает, что надо чистить печень, почки, кишечник.

Вы просто открываете внутренние выделительные шлюзы. Процесс такого самоочищения основных жидкостей организма позволяет не только выделит ядовитые отходы и накопившиеся токсины. Вы, говоря бытовым языком, сливаете не просто токсичные продукты: одновременно с токсинами выделяются из организма патогенны и паразиты.

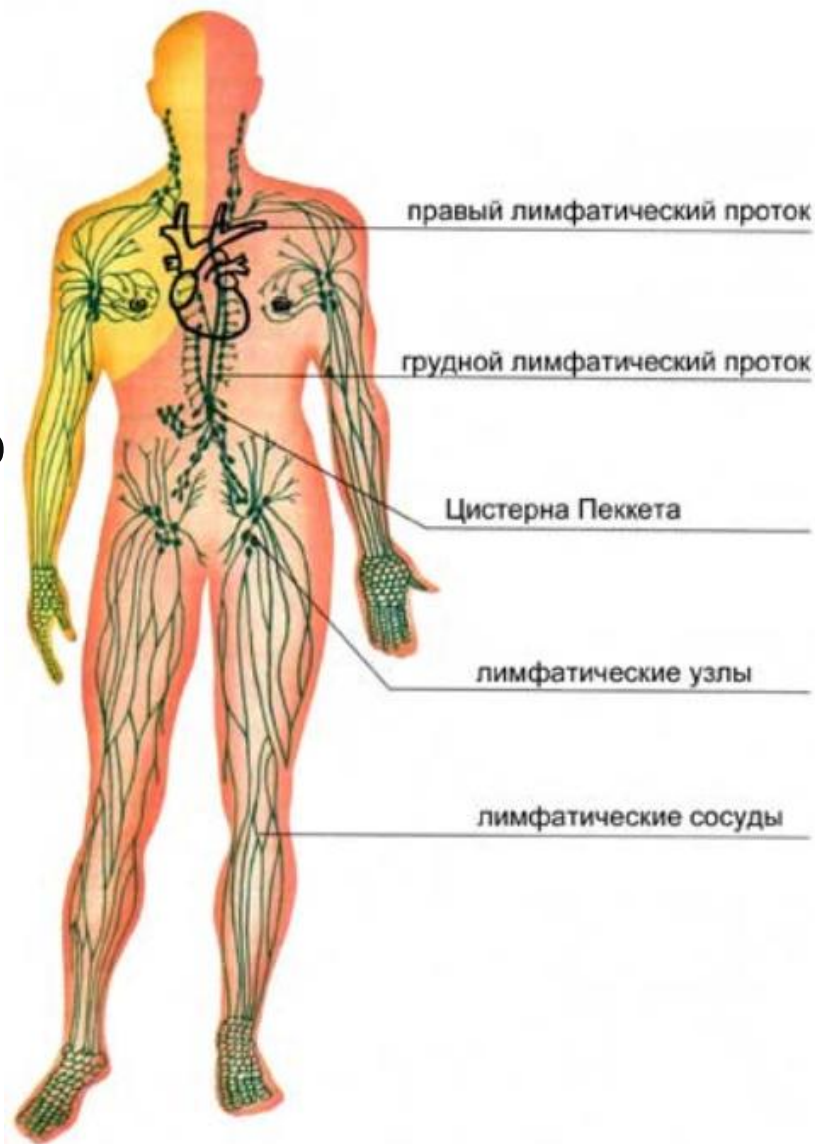
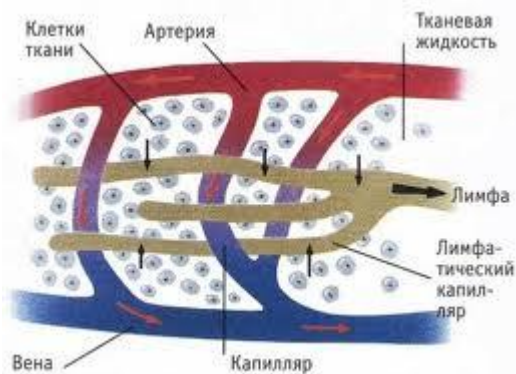


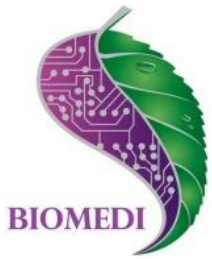


BIOMEDI

Лимфатическую систему, т.е. межклеточное пространство, можно промыть за 10 дней с помощью техники динамического изменения температуры крови.

И после того, как вы её промоете, все клетки организма получают вторую жизнь.





# Программа очищения лимфы от токсинов и шлаков (база Дельта)

ПЕРВЫЙ ДЕНЬ

Утренний блок

70-73-109-110

Вечерний блок

127-239-703-246

ВТОРОЙ ДЕНЬ

Утренний блок

699-700-362-364

Вечерний блок

365-363-286-497

ОБЩИЙ КУРС- 10 ДНЕЙ

В один день выполняются программы первого дня, на следующий день – соответственно - программы второго





# Программа очищения лимфы от токсинов и шлаков (база Универсал)

## ПЕРВЫЙ ЭТАП- 5 ДНЕЙ

Ацидоз.

Частоты: 10000; 880; 802; 787; 776; 727; 146; 20.

Баланс калий-натрий.

Частоты: 8,1; 20; 10000.

Лимфа.

Частоты: 27; 75; 95.

Лимфа - контрольные частоты 1.

Частоты: 15,5; 25; 27,5; 30; 70; 72,5; 75; 77,5.

Лимфа - контрольные частоты 2.

Частоты: 80; 92,5; 94; 95,5; 99.

Очистка плазмы крови.

Частоты: 727; 787; 880; 5000.

## ВТОРОЙ ЭТАП- 5 ДНЕЙ

Детоксикация межклеточного матрикса.

Частоты: 10000; 3176; 3040; 880; 787; 751; 727; 625; 522; 465; 444; 440; 1505; 1036; 3176; 676; 635; 146; 250; 304; 306; 148; 152; 63.

Дренаж.

Частоты: 645; 632; 635; 1335; 662; 537; 763; 654; 751; 625; 696; 835.

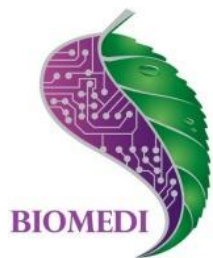
Лимфа и детох.

Частоты: 10000; 3177; 3176; 3175; 3040; 880; 787; 751; 727; 676; 635; 625; 522; 465; 444; 440; 304; 152; 150,5; 148; 146; 150,5; 103,6; 100; 63; 25; 15,2; 15,05; 10,36; 10; 7,83; 6,3; 2,5.

Лимфатические железы, стимуляция фагоцитоза.

Частоты: 10000; 2,5; 465.

## ОБЩИЙ КУРС- 10 ДНЕЙ



**Жить здорово с  
БИОМЕДИС!**